

AUTHOR _____

NO. 7844

TITLE GENIZA

RR _____

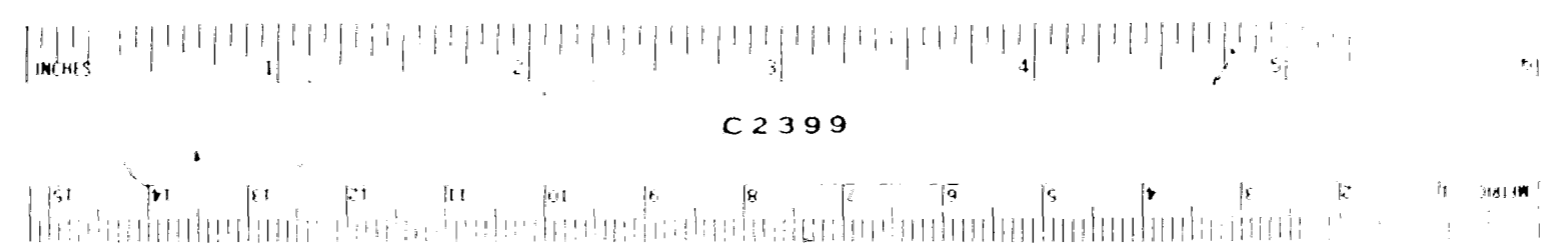
IMPRINT _____

CALL NO. ENA 4053, 4054, 4061

DATE MICROFILMED _____

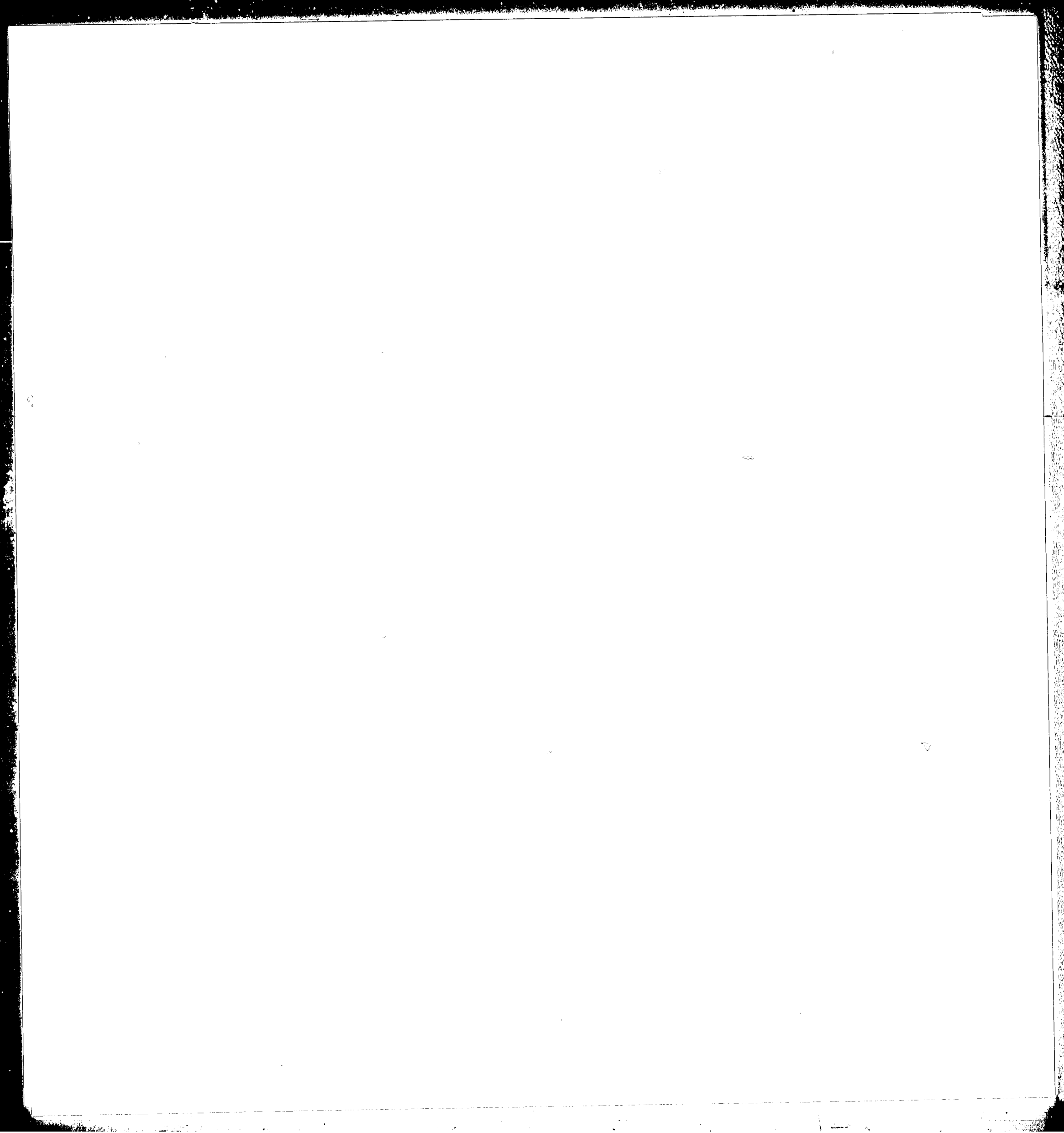
These images are from the collection of the Library of the Jewish Theological Seminary (JTS). JTS holds the copyrights to these images. The images may be downloaded or printed by individuals for personal use only, but may not be quoted or reproduced in any publication without the prior permission of JTS.

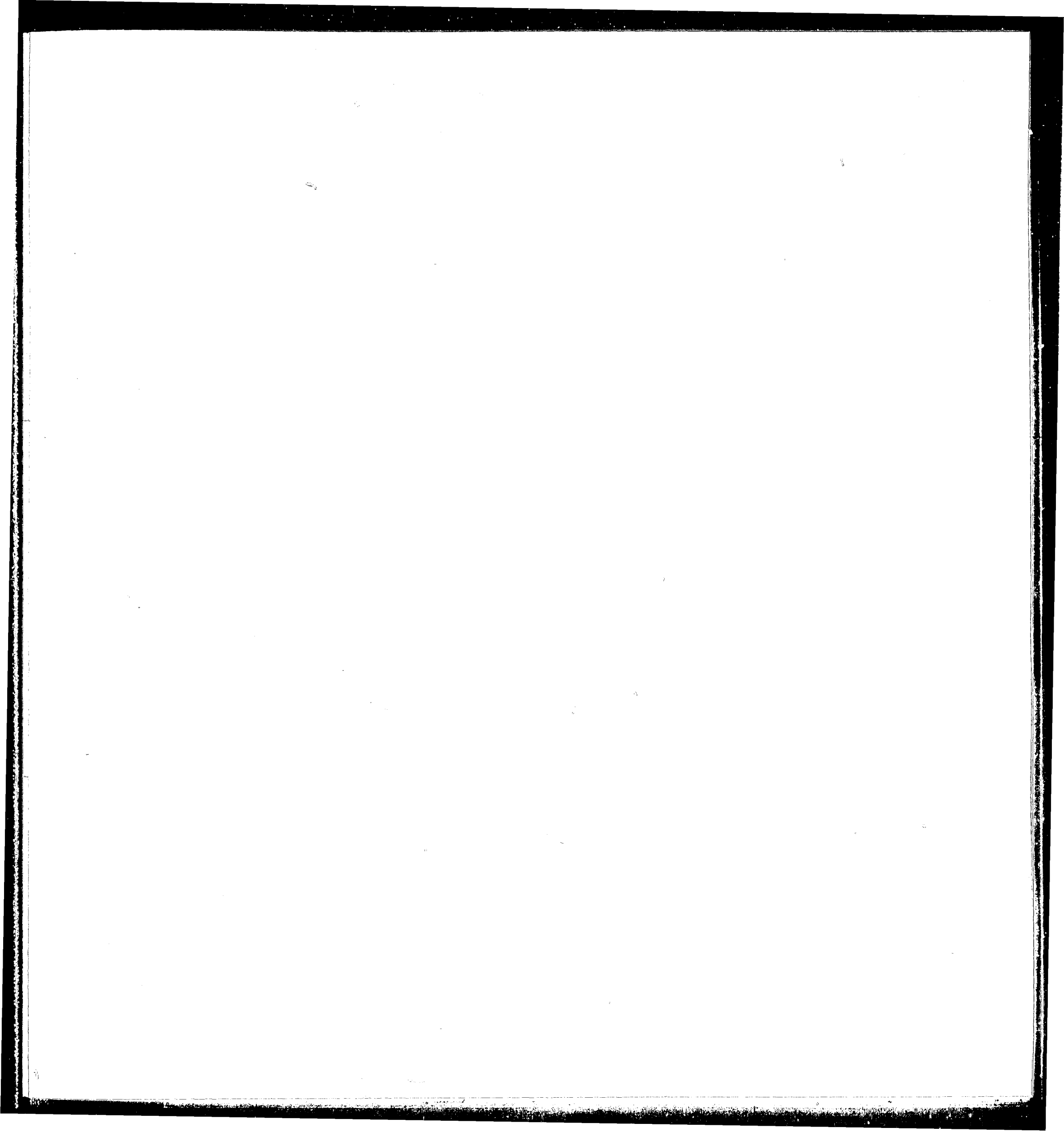
הועתק והוכנס לאינטרנט
www.hebrewbooks.org
ע"י חיים תש"ע



FILMED FOR THE JEWISH THEOLOGICAL SEMINARY OF AMERICA

XEROX University Microfilms

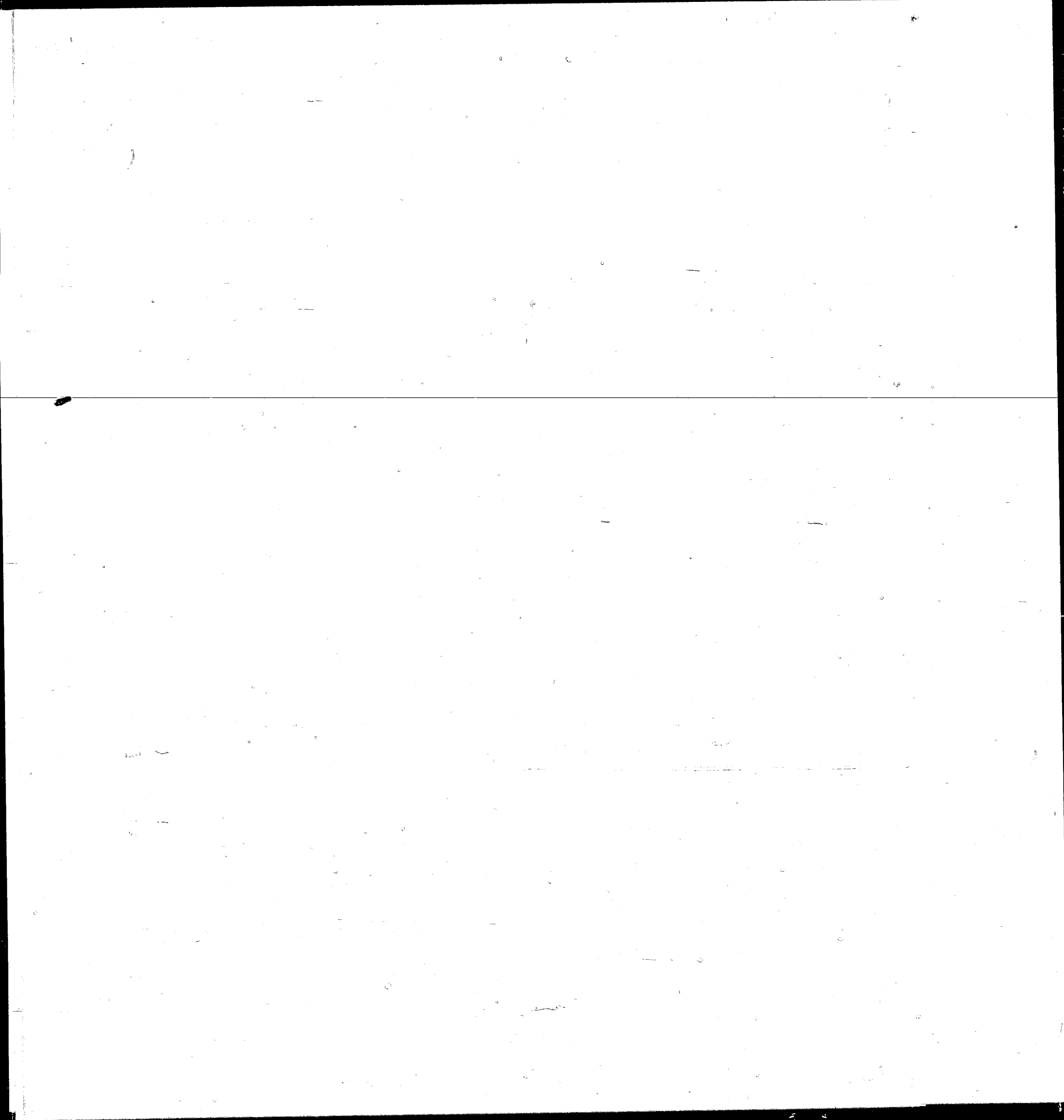


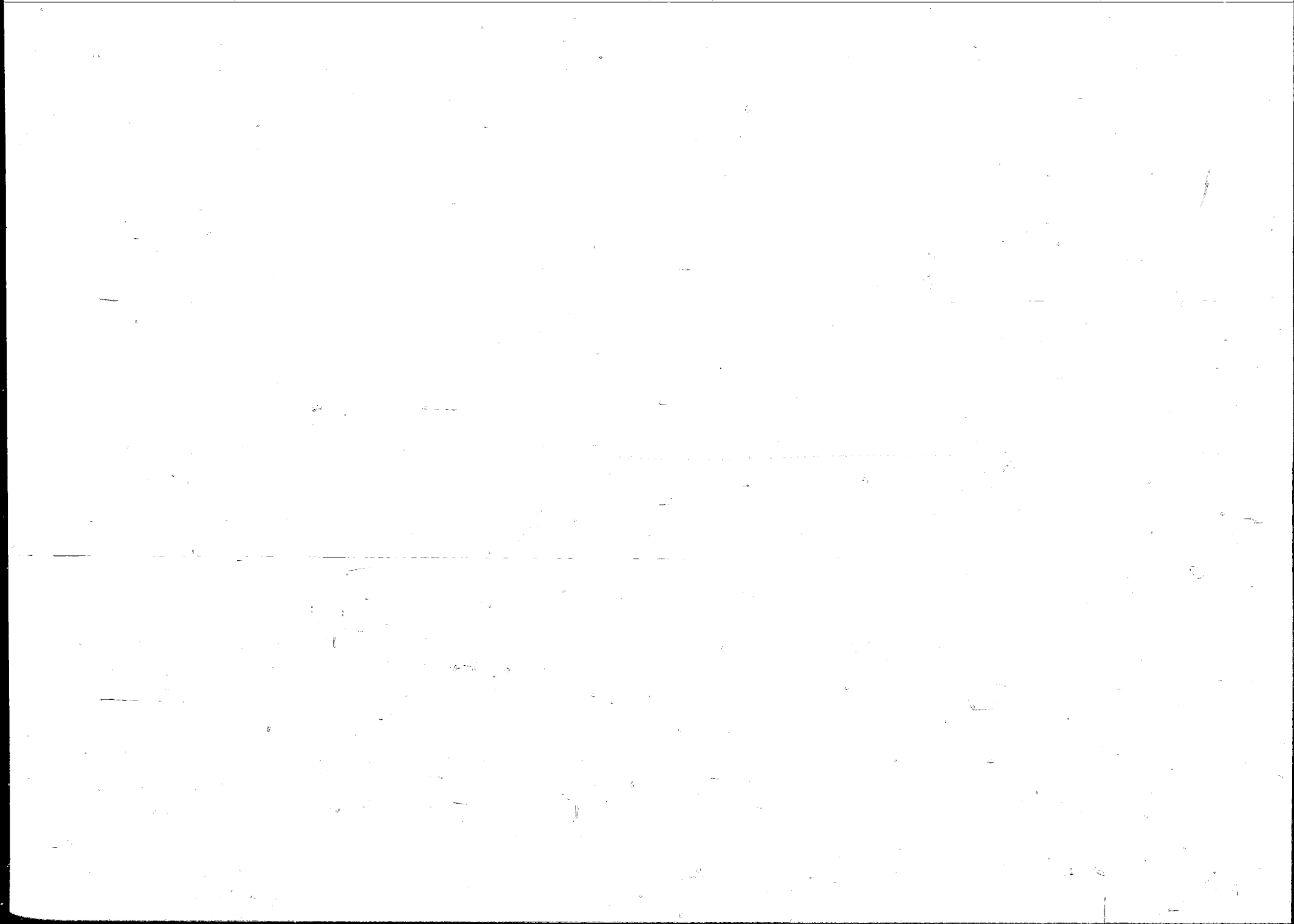
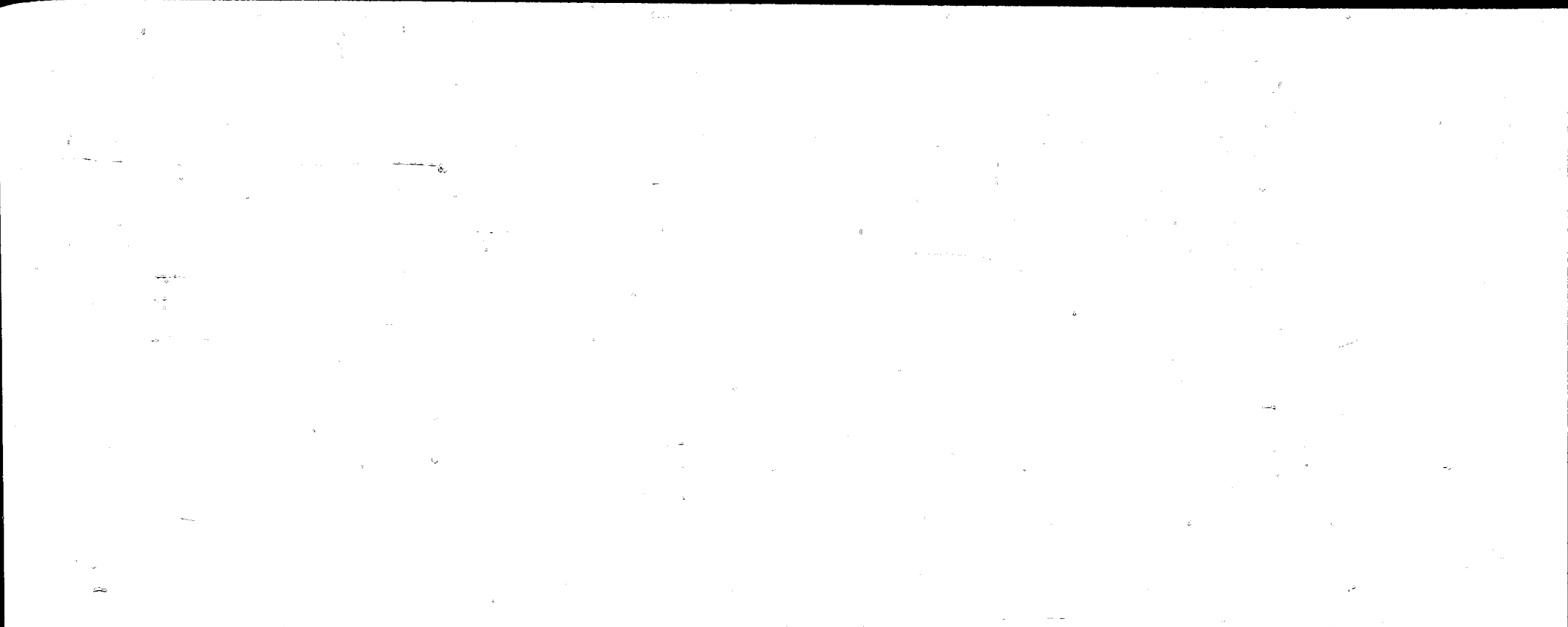


ויהי ביום ההוא יצאנו ממצרים
 ויהי ביום ההוא יצאנו ממצרים
 ויהי ביום ההוא יצאנו ממצרים

מלך תשרי	ק	ש	ב
מחשוני	ק	ג	ג
במליו	ק	ה	ג
טבת	ק	ו	ה
אדר	ק	ז	ה
סיון	ק	ח	ה
	ק	ט	ה
	ק	י	ה
	ק	יא	ה
	ק	יב	ה
	ק	יג	ה
	ק	יד	ה
	ק	טו	ה
	ק	טז	ה
	ק	יז	ה
	ק	יח	ה
	ק	יט	ה
	ק	כ	ה
	ק	כא	ה
	ק	כב	ה
	ק	כג	ה
	ק	כד	ה
	ק	כה	ה
	ק	כו	ה
	ק	כז	ה
	ק	כח	ה
	ק	כט	ה
	ק	ל	ה

ויהי ביום ההוא יצאנו ממצרים
 ויהי ביום ההוא יצאנו ממצרים
 ויהי ביום ההוא יצאנו ממצרים

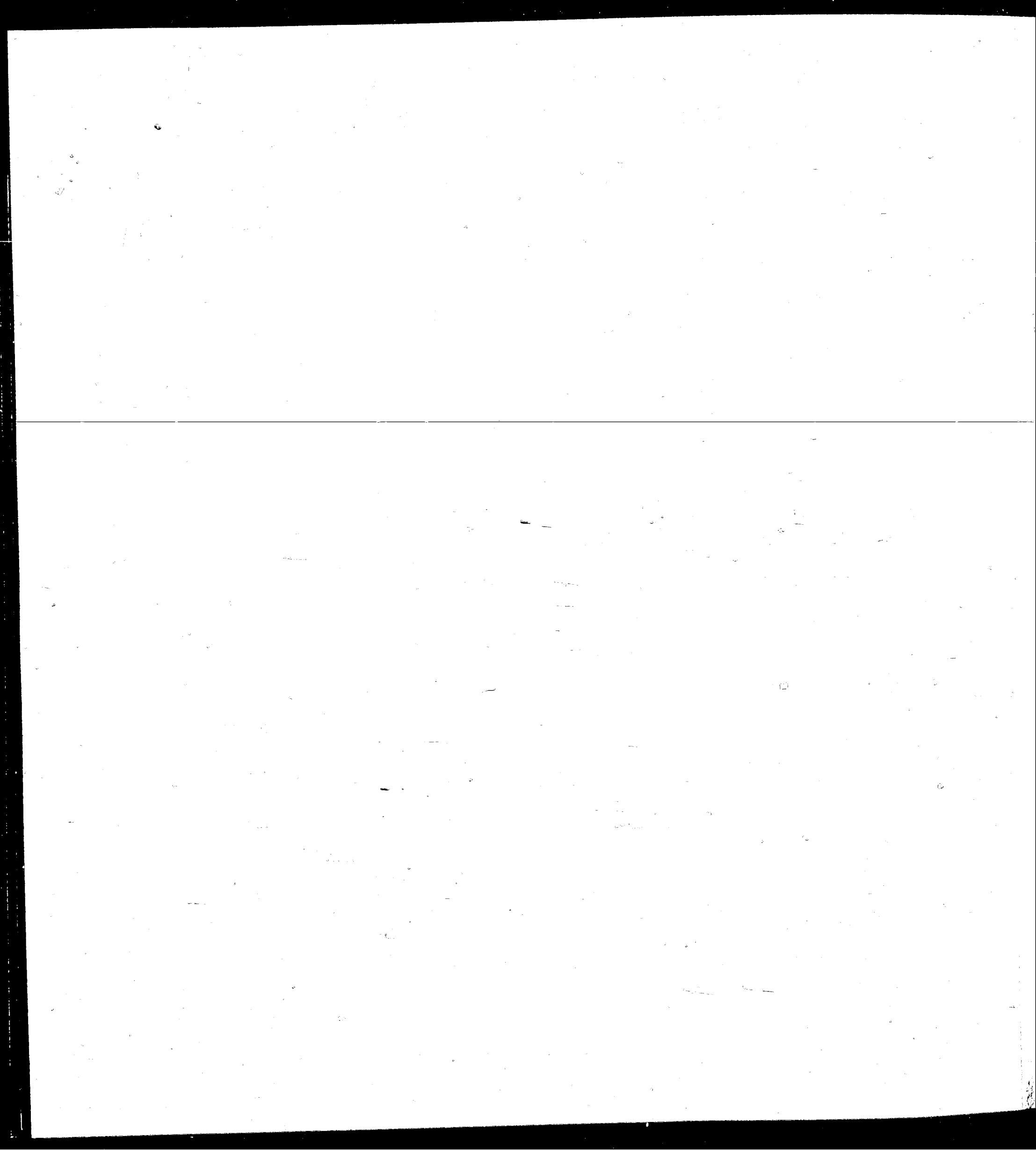


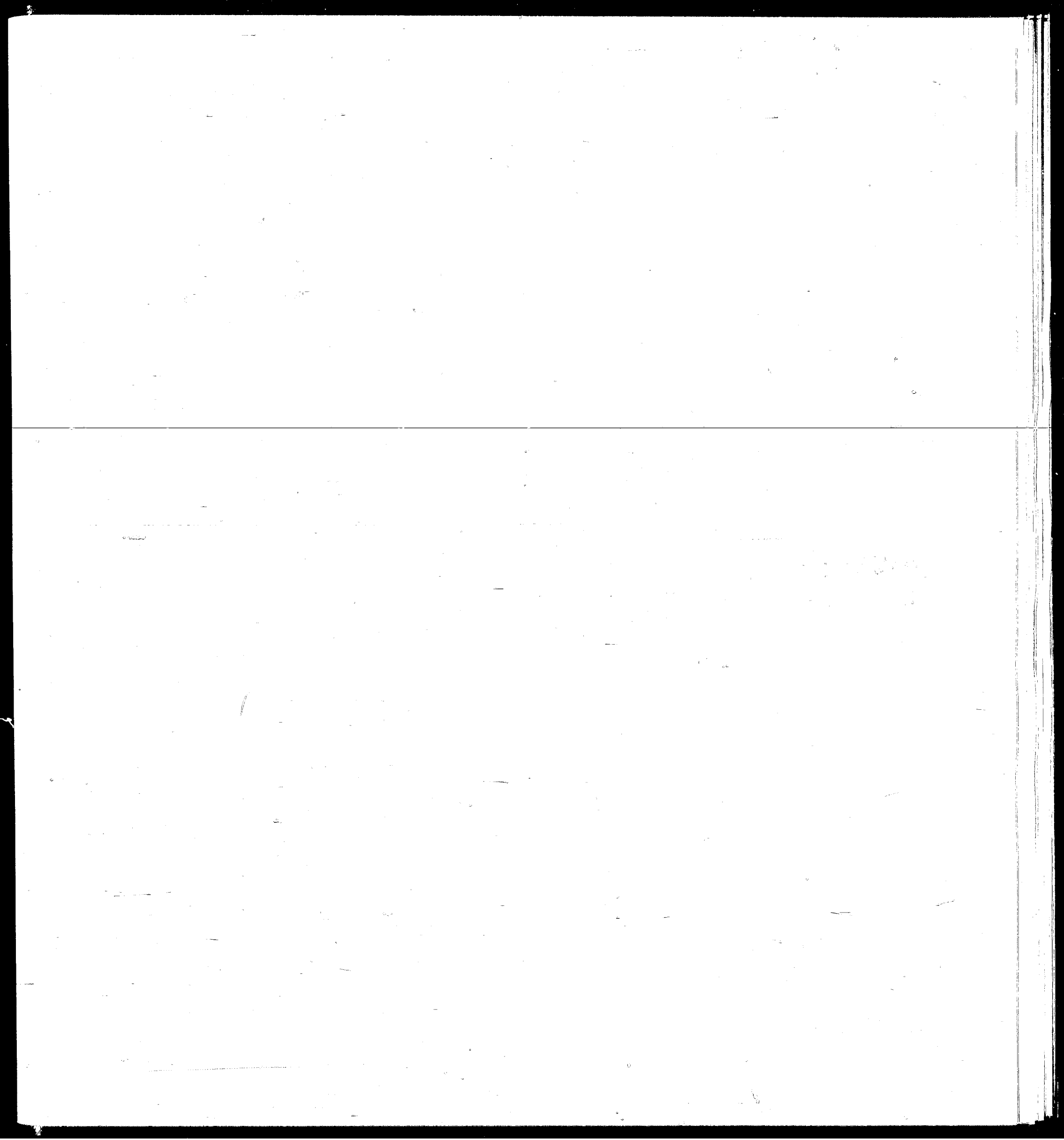


והיה כי תבנה ביתך ואלסבת אל יקרא ואל
אלספטיס ויכרן ספר יקרא עטן
עקלים מן פיתעא אי על נפשותיכם אלס
במלכיים בן טבע ש : אלס רספ אס
אוד מולד יודותעו קבועה להו ואל
הוד סבות אלסבת אלס אוד יקרו
תרומה והי הפסקה אלס ואלס במלכיים
ויי טן חכמה נלמה לה ולא געזוב
חז עמי ישראל : אלסבי אלס יקרא ואלס
ויכרן ספר יקרא ופוח את אלס טעח
לק עמלק לי לה טעח אלס טעח בטמול
ויאמה טמול ל טמול לי ויקס טמול
חרימתה ואלסבת אלס יקרא ט טעח והי
הפסקה אלס טעח במלכיים והי ימים
אי וירפג אלס ויק יודעלה : ואלסבת
אלס יקרא ויקהל מטה ואלס סקודי ויכרן
ספר אלס יקרא ויקחו ליק פרה אדומה
לי אלס אלס טעח פי טן אלס הגד אלס טעח
אי ואלס יודי : את פרי העץ ותעבדה טעח

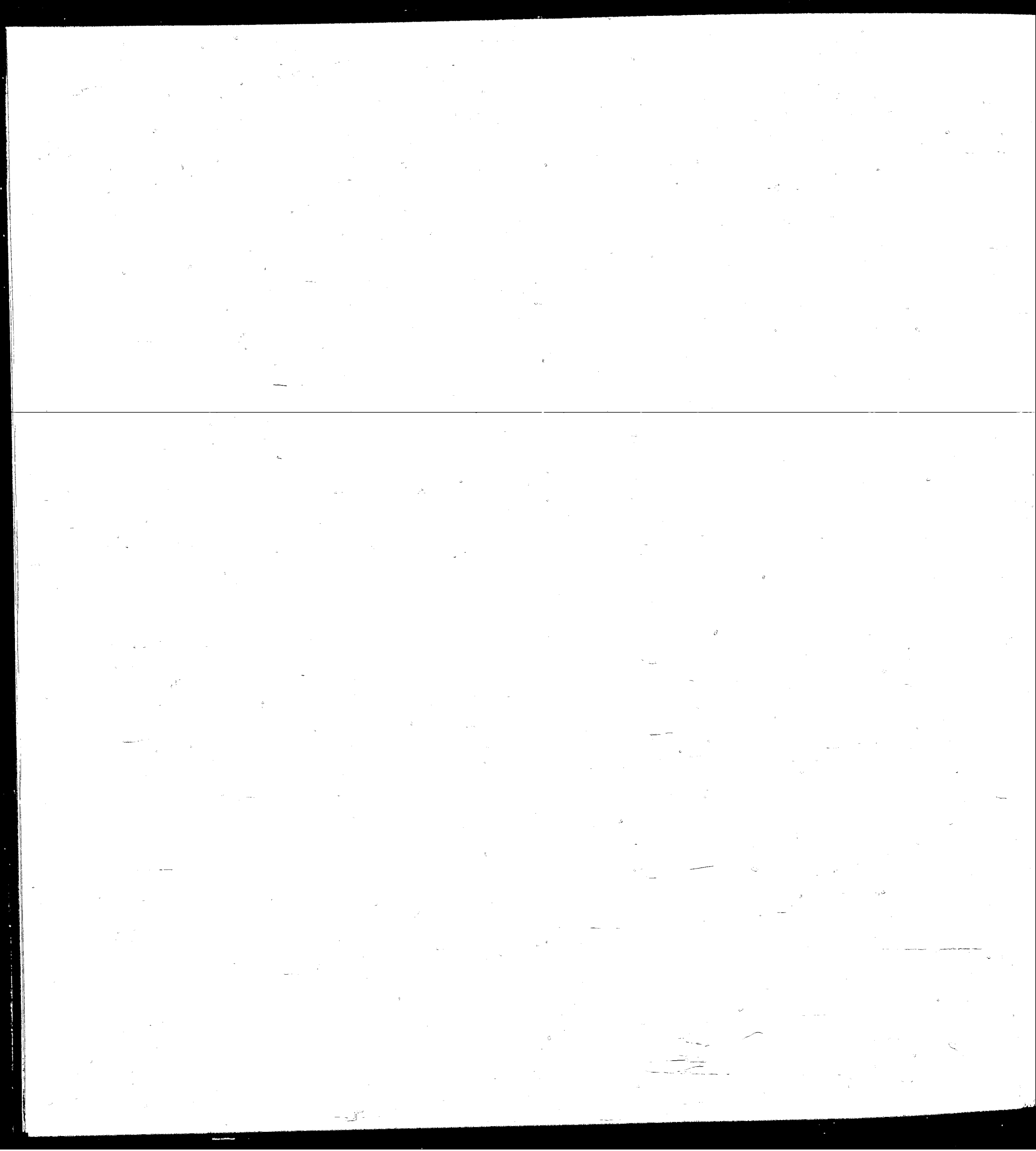
ל
ה
חיים

אלס יקרא
אלס יקרא





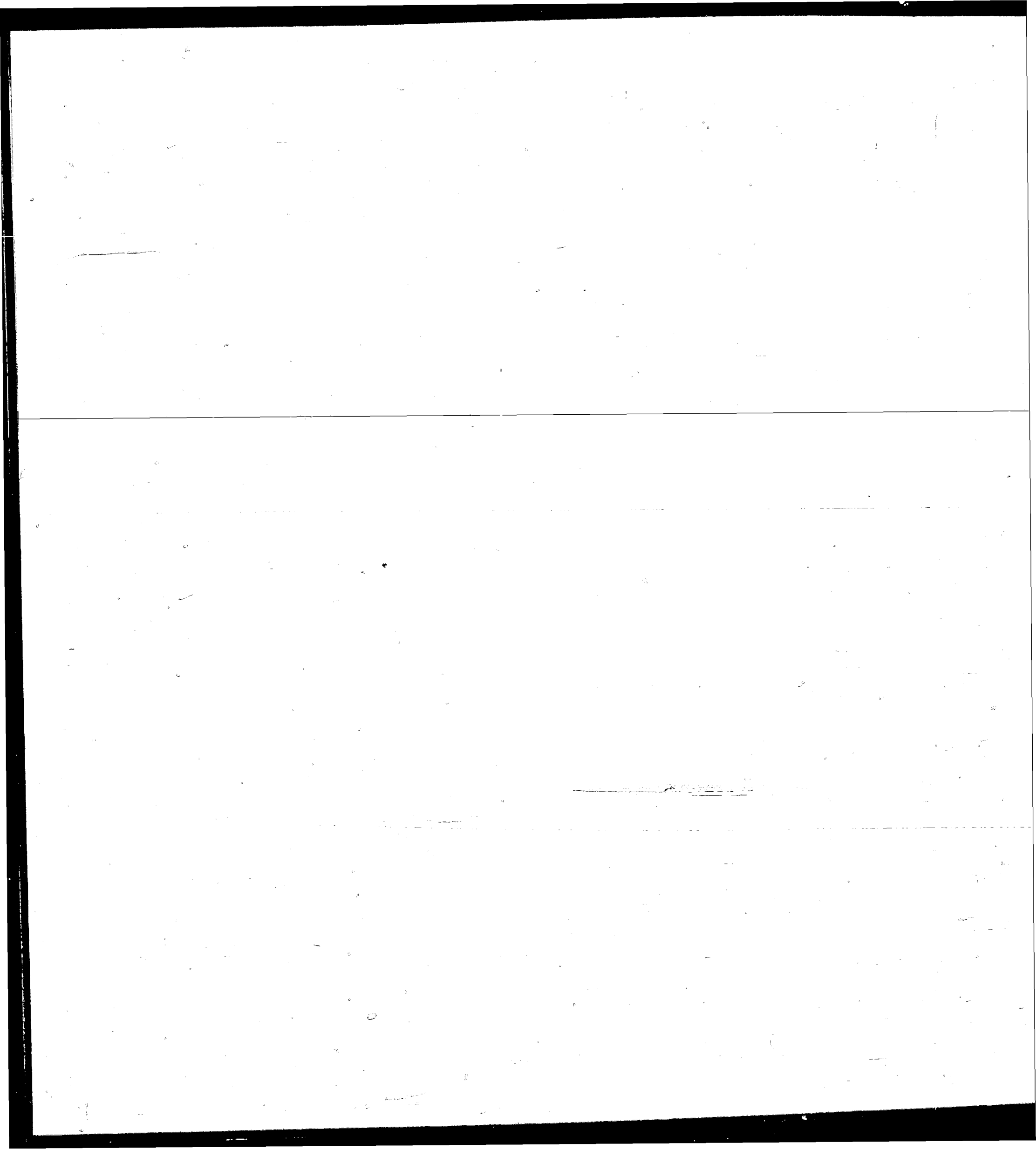
הודש עסק בעלך לומר ענין
ס סבת לסבת לא יבין סבת
יקרא פי אהל חקרא ולב יקרא פיה ענין
האט חודש ואלו יגא פיה חודש הזה לכס
אל ססח הודו ל אסטגיה פי יחוקל
רצלכס שתי ירל ל וענה לענין
ולספת לב יקרא ען אסטגיה
ירמיה עוס יוכס ספרו על זכוינס ל
פי כלה חספת נוס יו ולספת ל חו
הנצמת אטו נעה לז ולא יקרא יוס לז
משכר לי ויהי בעצם חיוס חוה אטא
פי יהושע ויהי יהושע אל העם
התקדשו לי ויהי חו סוגרת ומסוגרת
עלי מוריד הטל פי מוסק יעד לעומת
נינה לא יוס לאחד יקרא שח אר
כשב אר וירבר משה גת כועדי
יה אל בני ישראל חולק יוס ויהי
יוס אל ויהי אל יוס ענין חולק



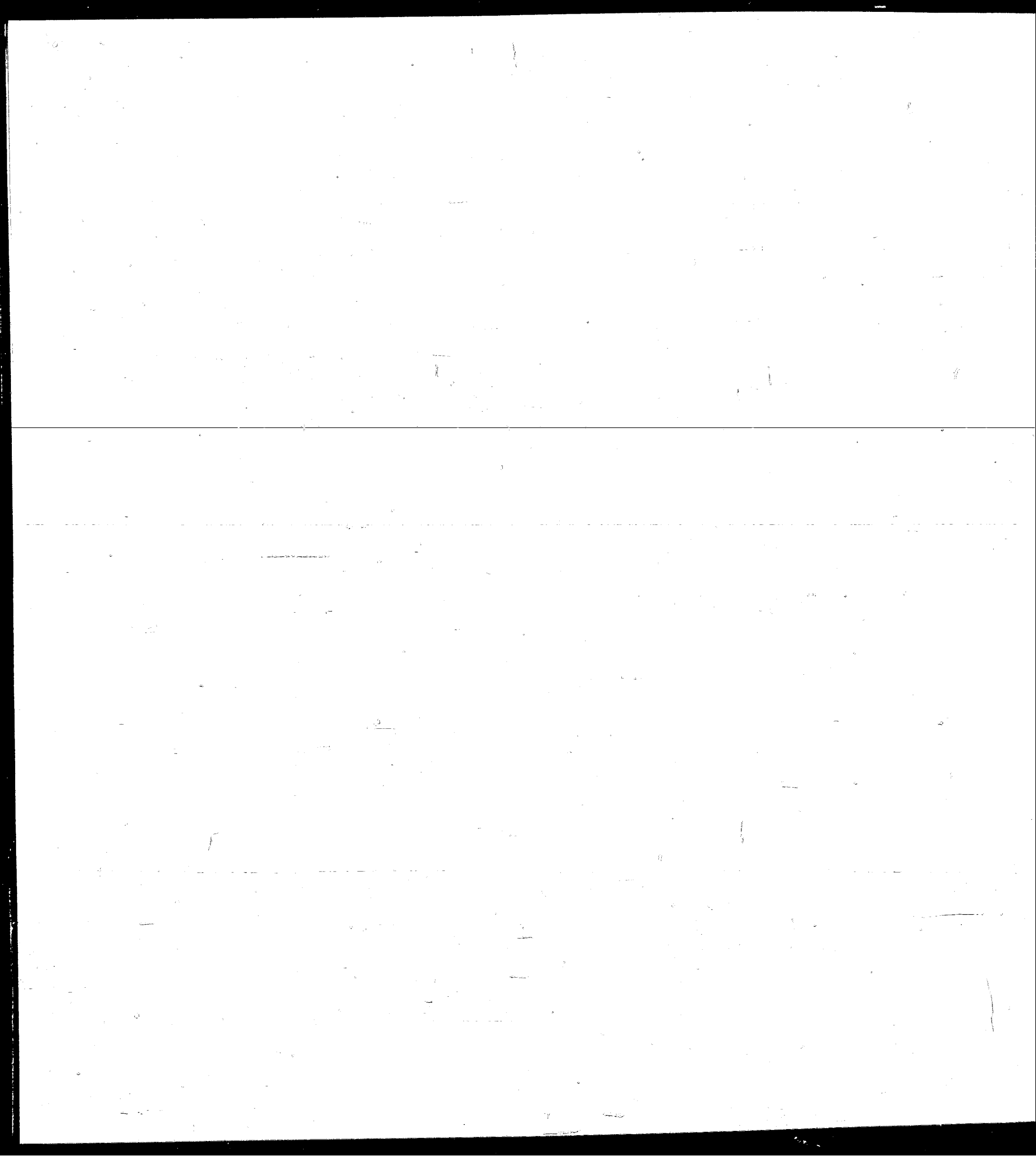
Page 4 of 4

From [unclear]

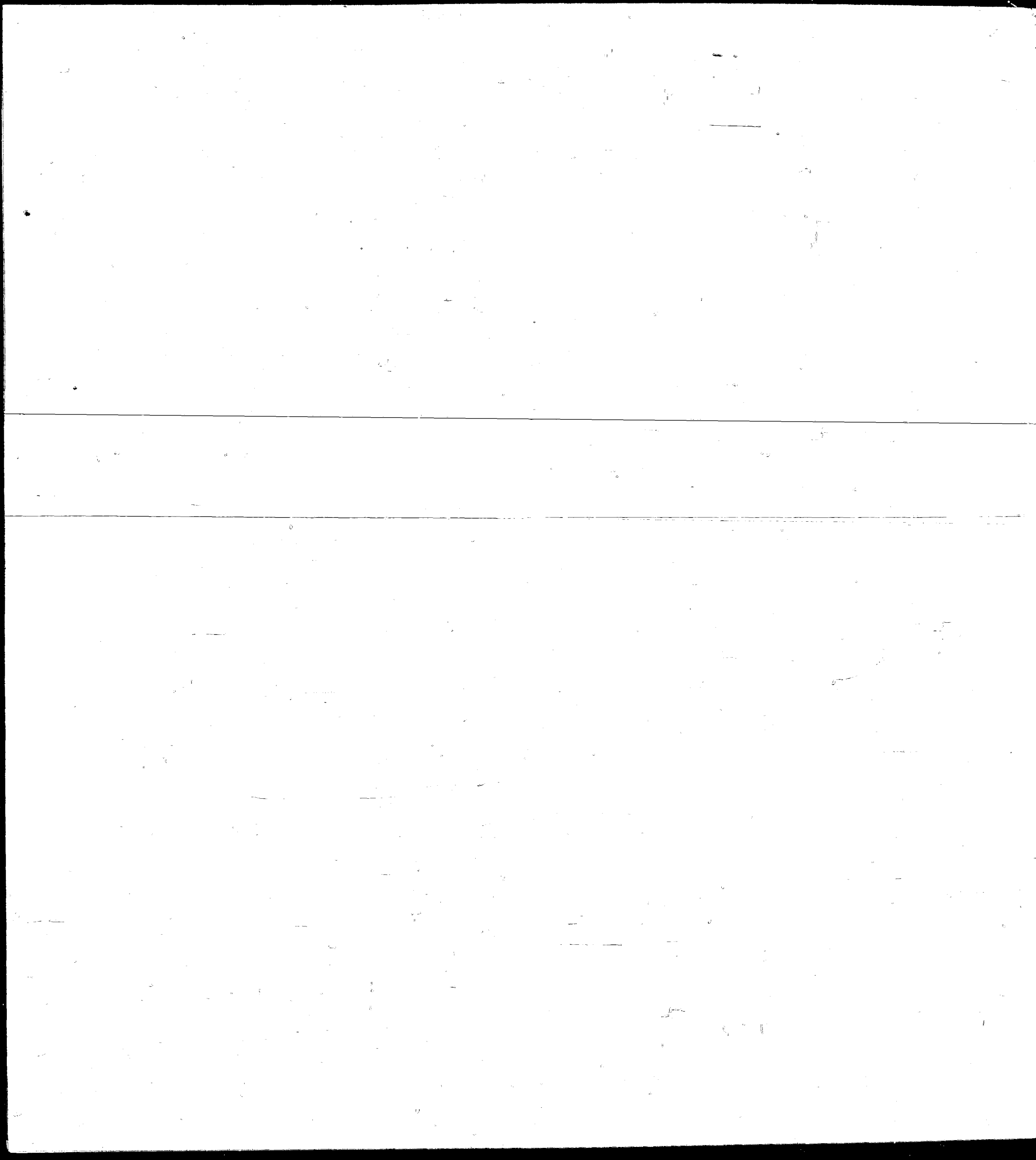
[unclear]



Regiment 3 detached
From Regiment 2
1905



Fragment 2, attached
from fragment 3
p. 55



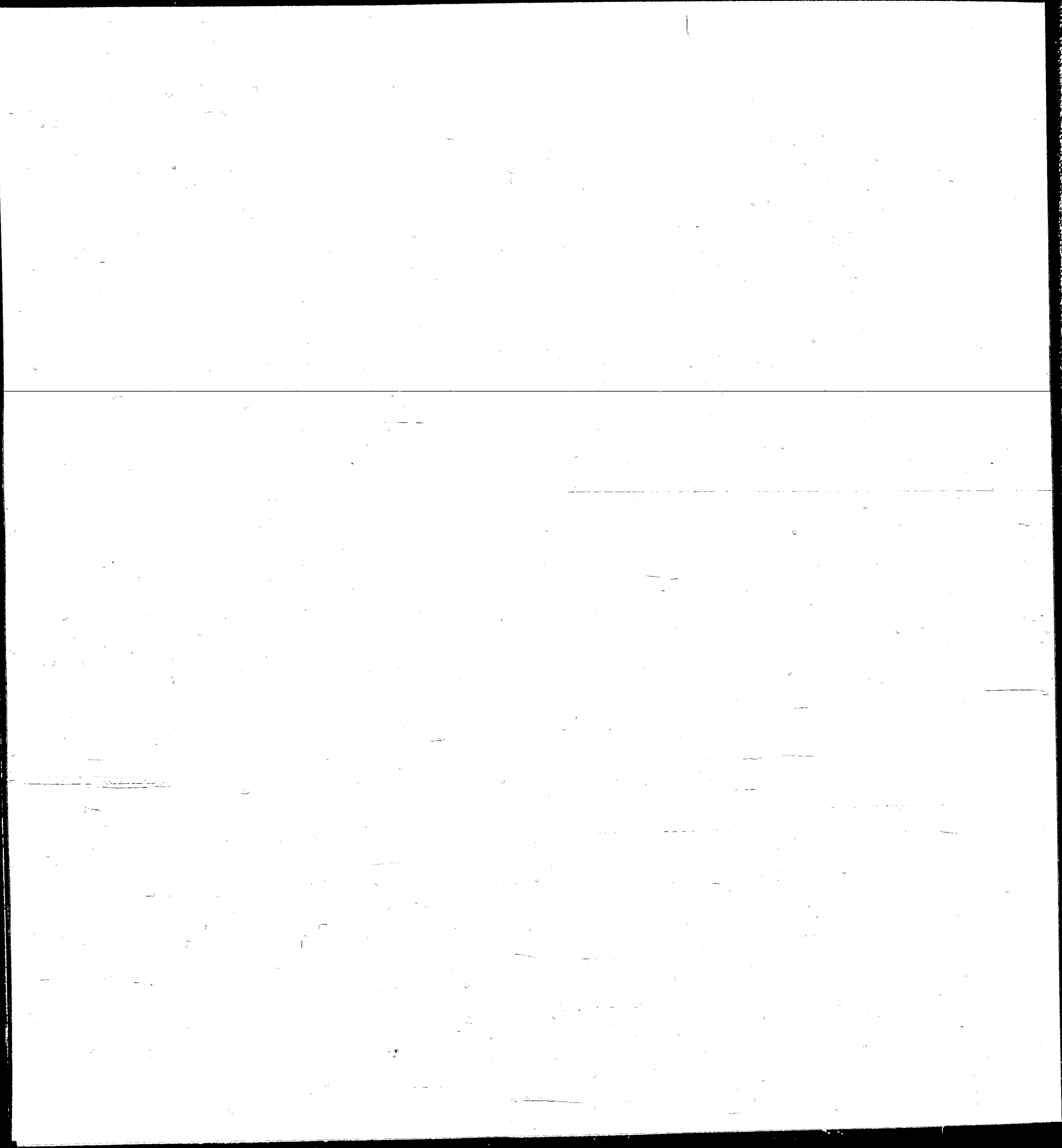
Fragment 1 detached

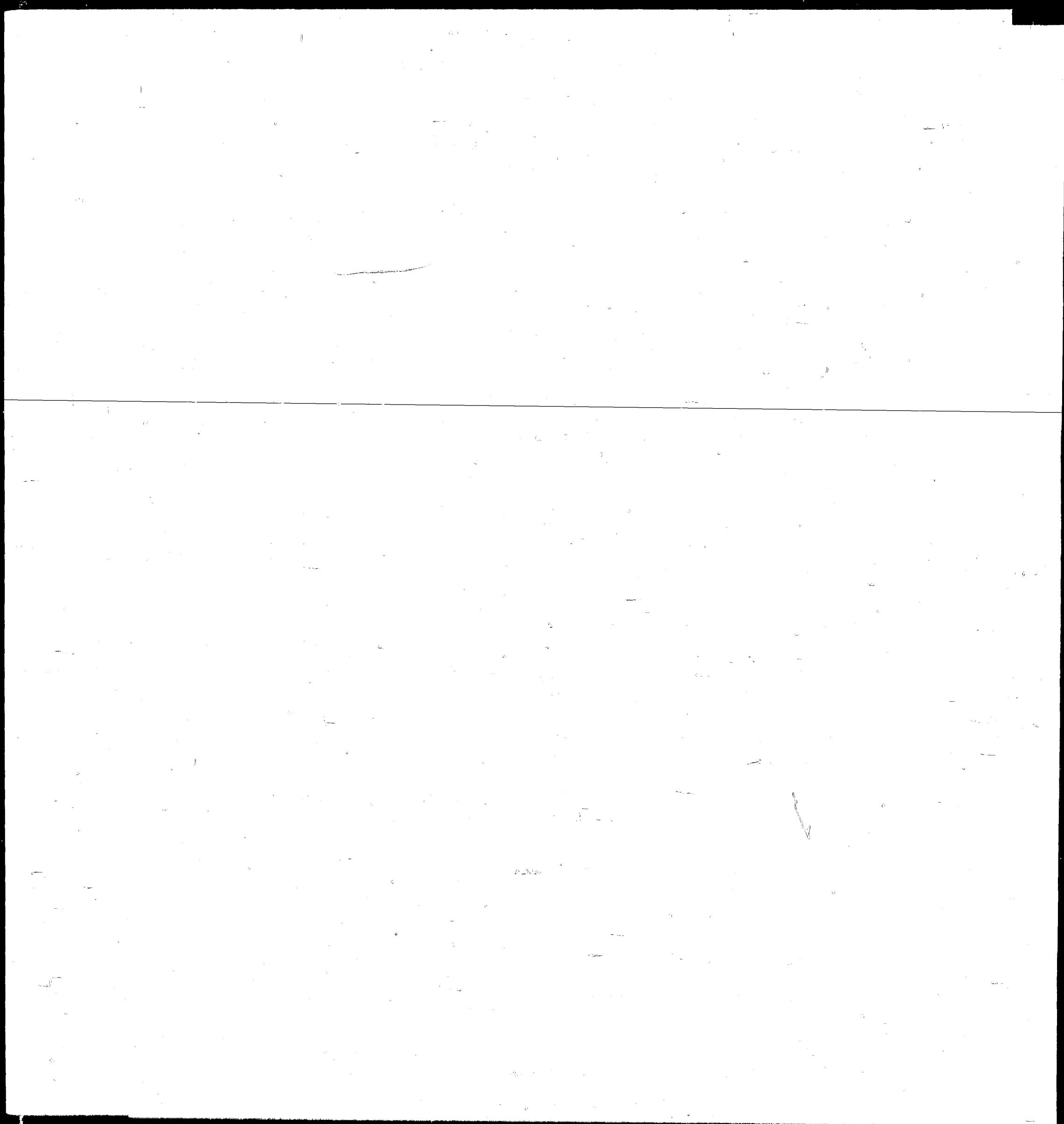
From fragment 4

1985

Fragment of a papyrus scroll with approximately 20 lines of ancient Greek text. The text is written in a cursive hand and is significantly obscured by dark ink blotches and physical damage. Some legible fragments include words like "κατα", "και", and "αυτου".

Fragment of a papyrus scroll with approximately 10 lines of ancient Greek text. The text is written in a cursive hand and is significantly obscured by dark ink blotches and physical damage. Some legible fragments include words like "και", "αυτου", and "αυτου".



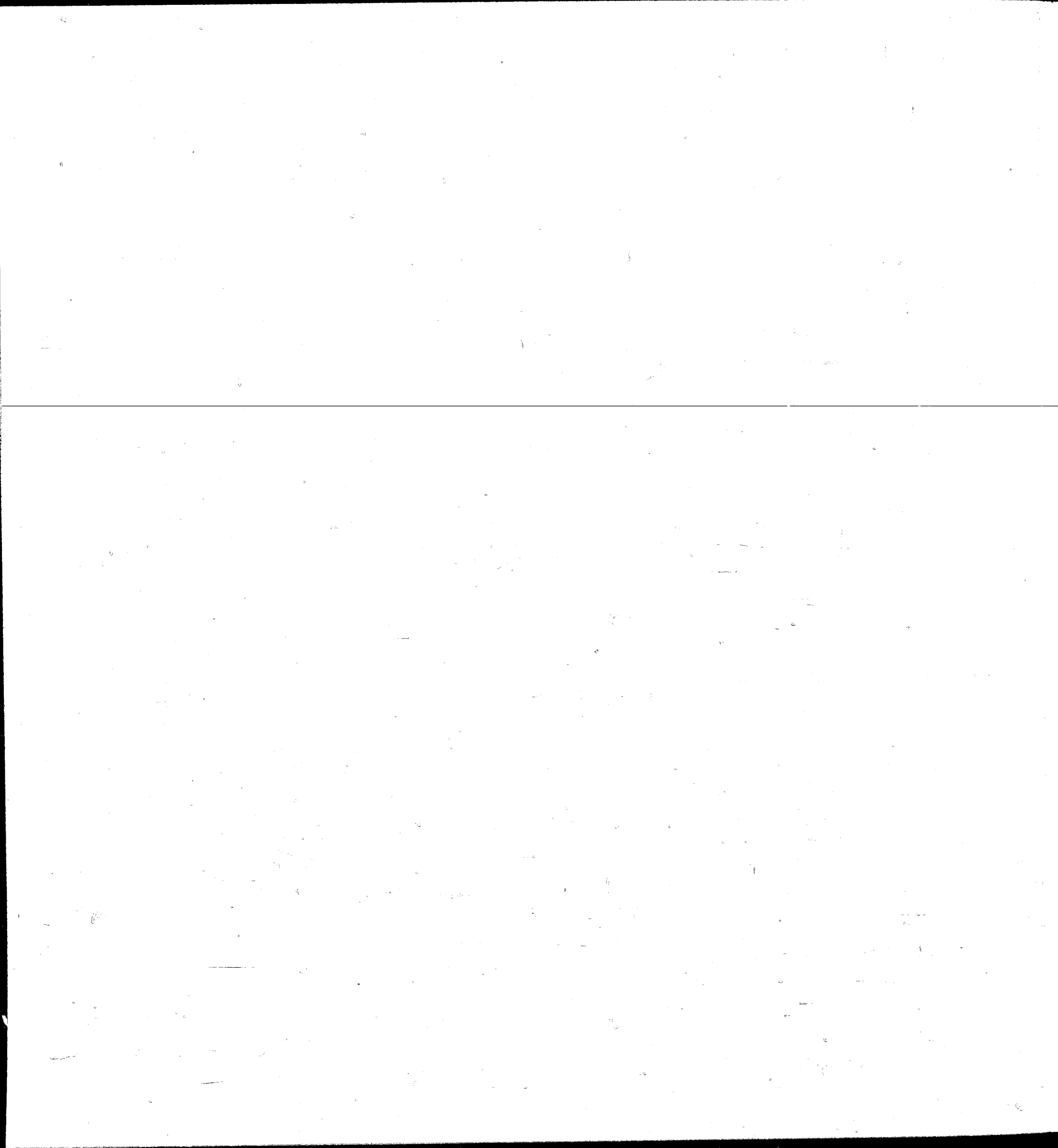


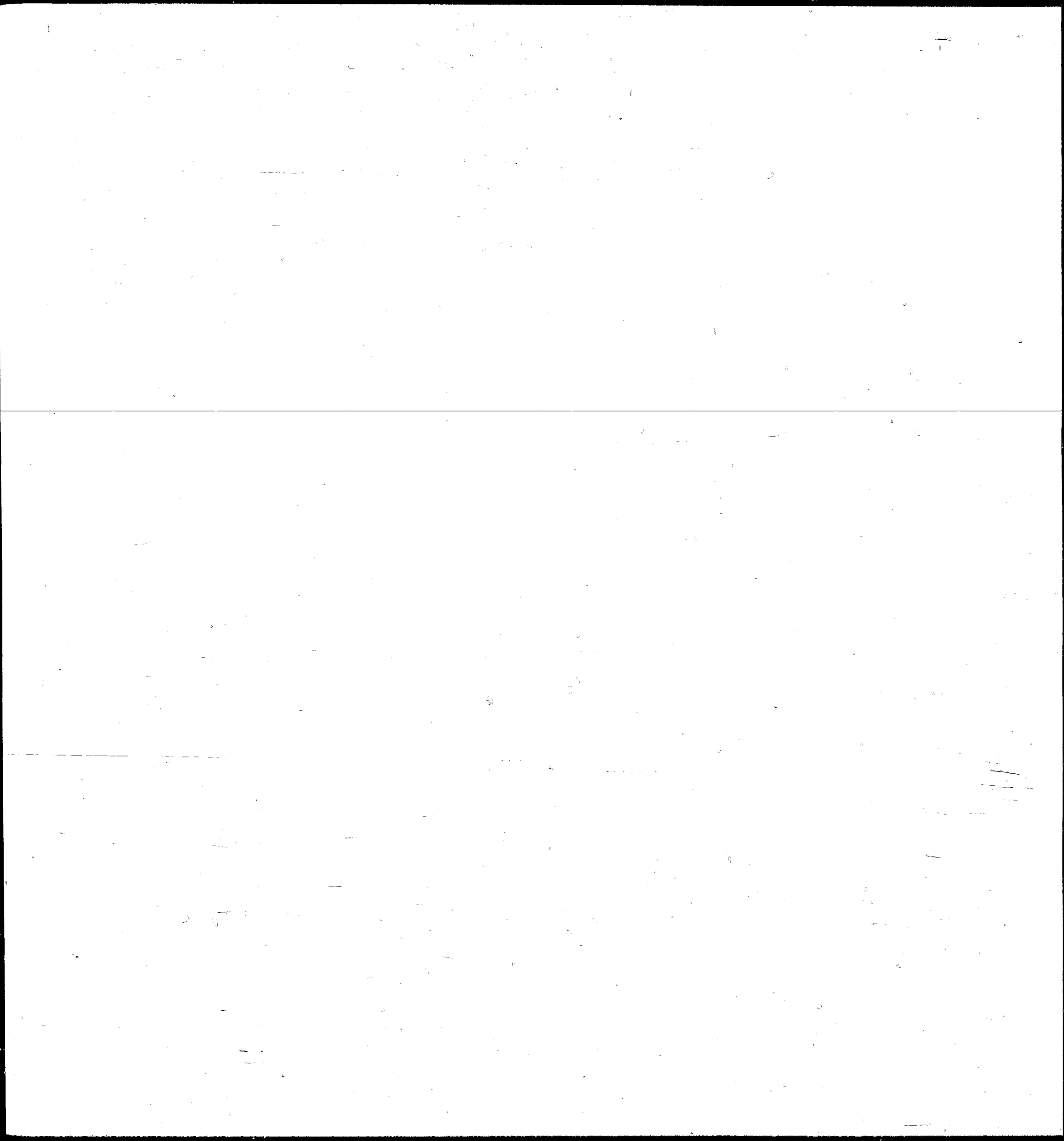
Handwritten text in the top left corner, appearing as a list or series of short paragraphs. The text is dense and difficult to decipher due to the high contrast and some ink bleed-through.

Main body of handwritten text, organized into several distinct paragraphs. The script is consistent throughout, suggesting a single author or scribe. The text appears to be a formal document or a collection of related entries.

Small handwritten mark or signature at the bottom left of the top-left section.







Handwritten text in Hebrew script, oriented vertically on the right side of the page. The text is dense and appears to be a list or a series of entries, possibly related to a historical or administrative document. The script is cursive and somewhat difficult to decipher due to the high contrast and angle of the page.



The restoration of this manuscript

was made possible

by the

Gustav Würzweiler

Foundation