

AUTHOR \_\_\_\_\_

NO. 7759

TITLE GENIZA

RR \_\_\_\_\_

IMPRINT \_\_\_\_\_

CALL NO. ENA 3647, 3648, 3649

DATE MICROFILMED \_\_\_\_\_

These images are from the collection of the Library of the Jewish Theological Seminary (JTS). JTS holds the copyrights to these images. The images may be downloaded or printed by individuals for personal use only, but may not be quoted or reproduced in any publication without the prior permission of JTS.

הועתק והוכנס לאינטרנט  
[www.hebrewbooks.org](http://www.hebrewbooks.org)  
ע"י חיים תש"ע

INCHES

C 2399

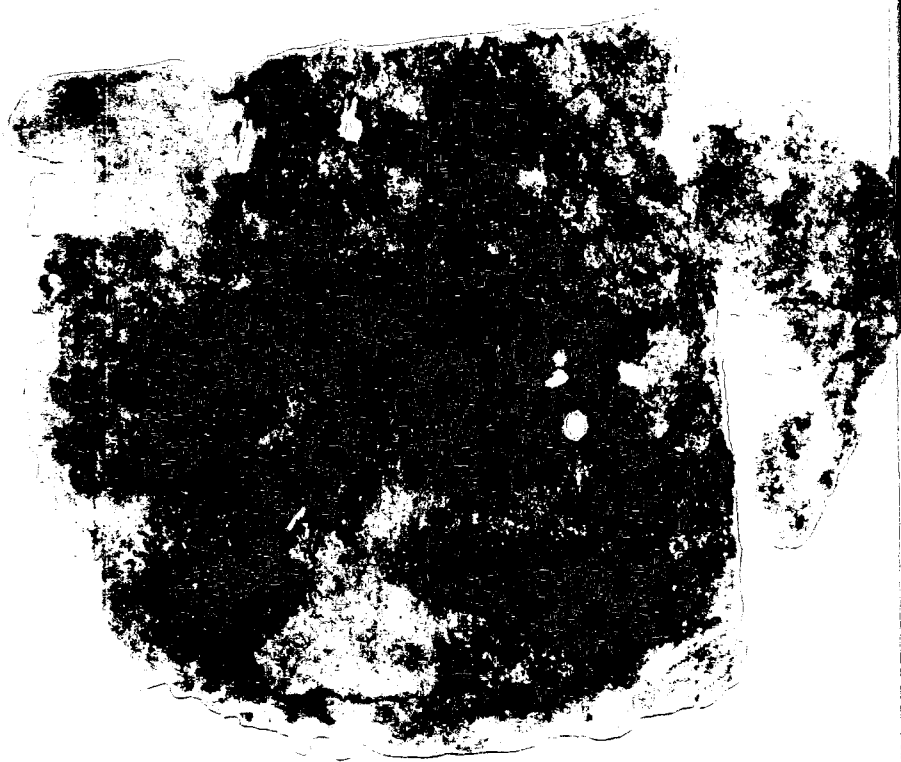
FILMED FOR THE JEWISH THEOLOGICAL SEMINARY OF AMERICA

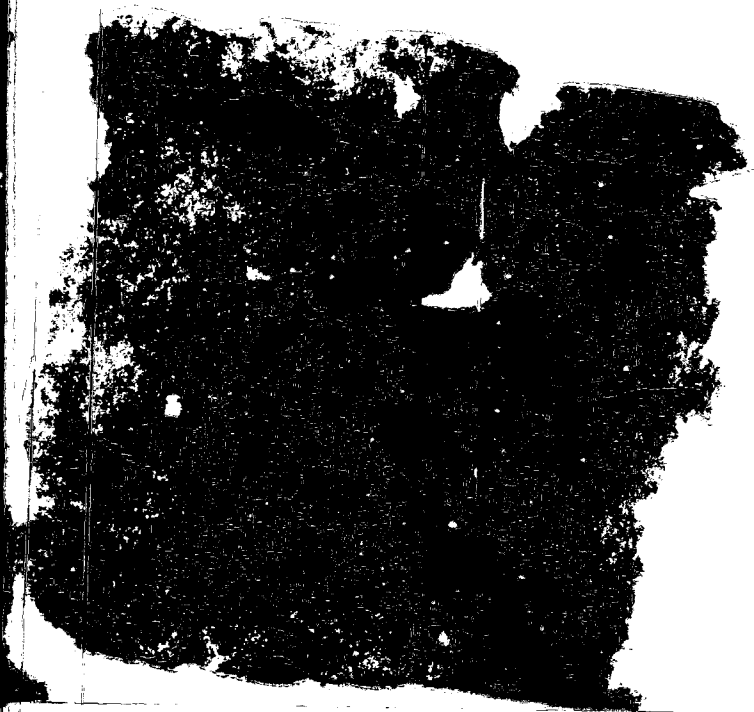
**XEROX** University Microfilms

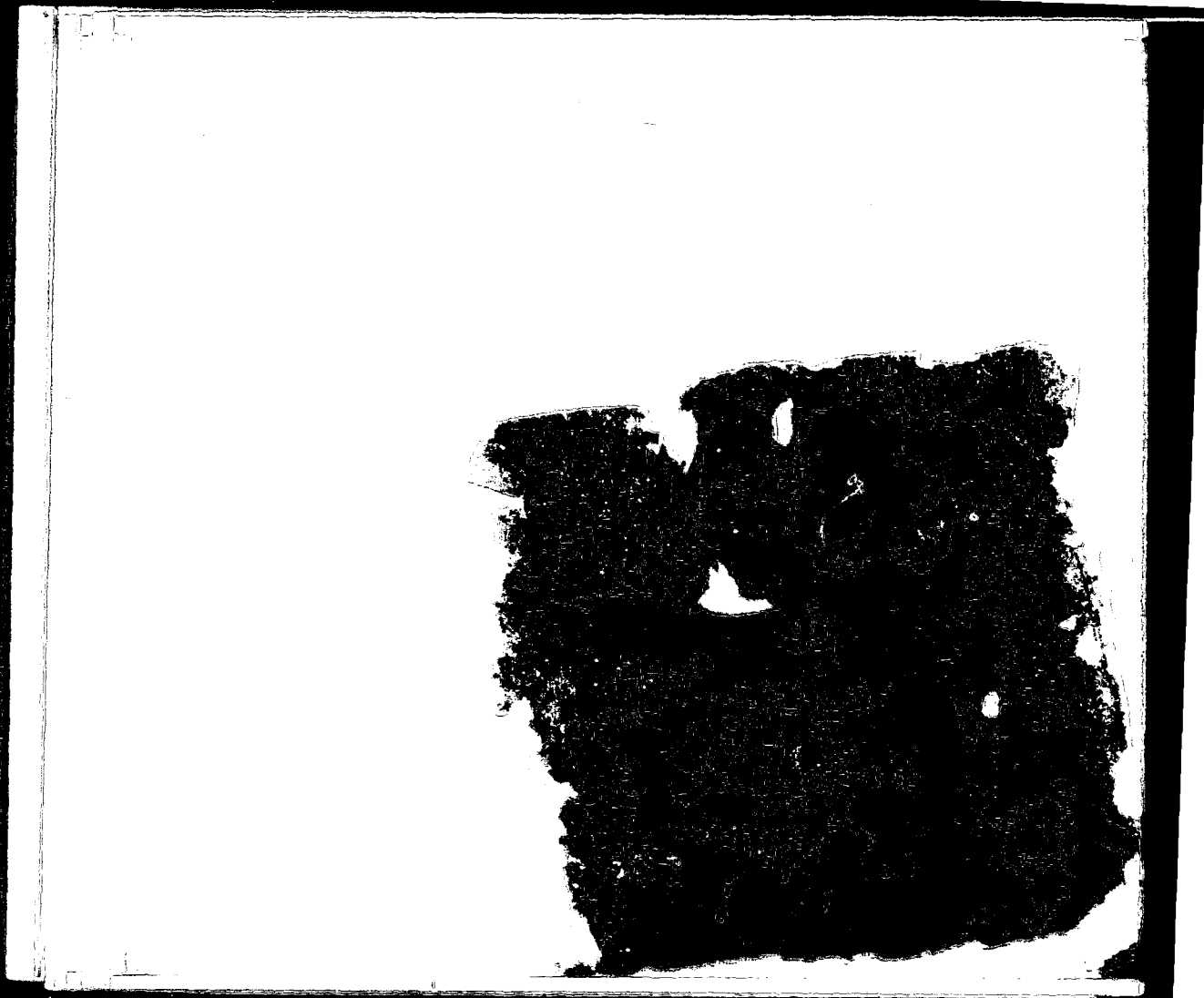








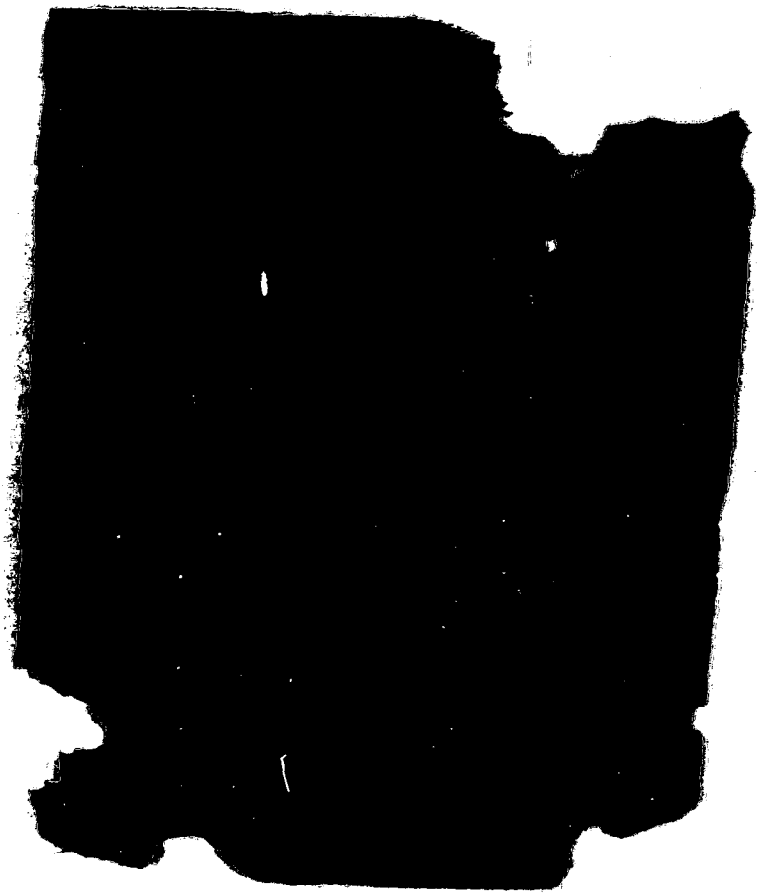


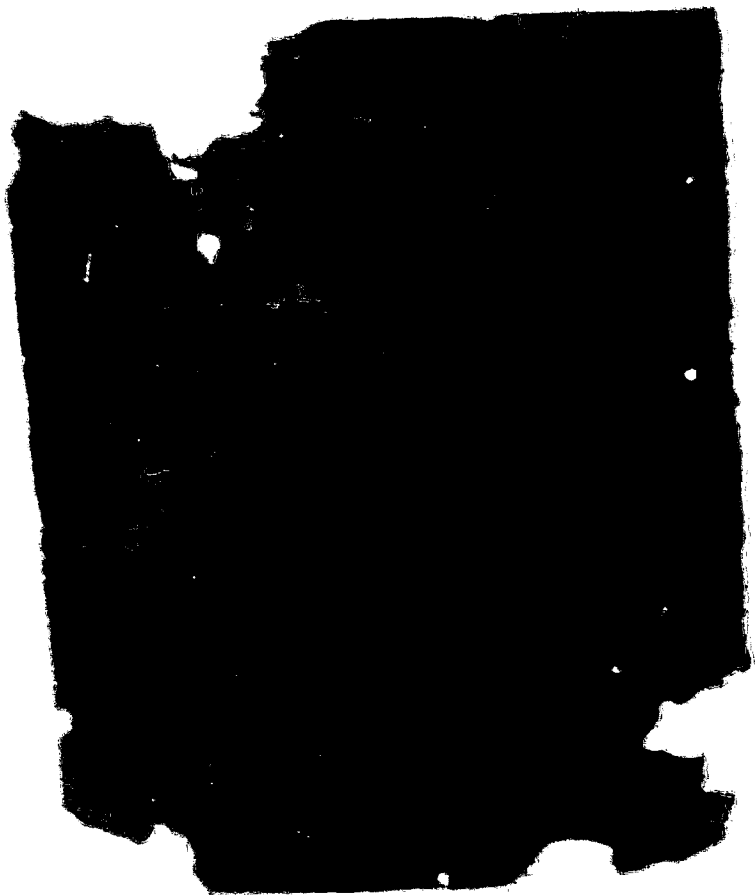


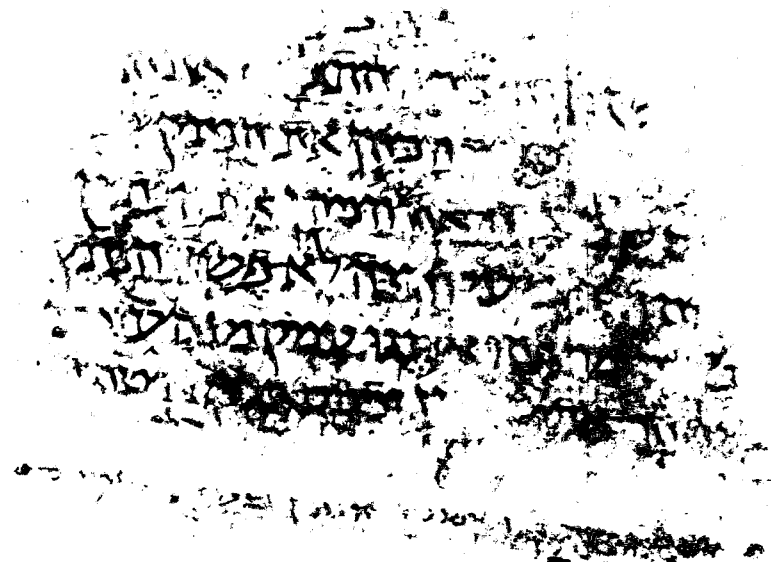












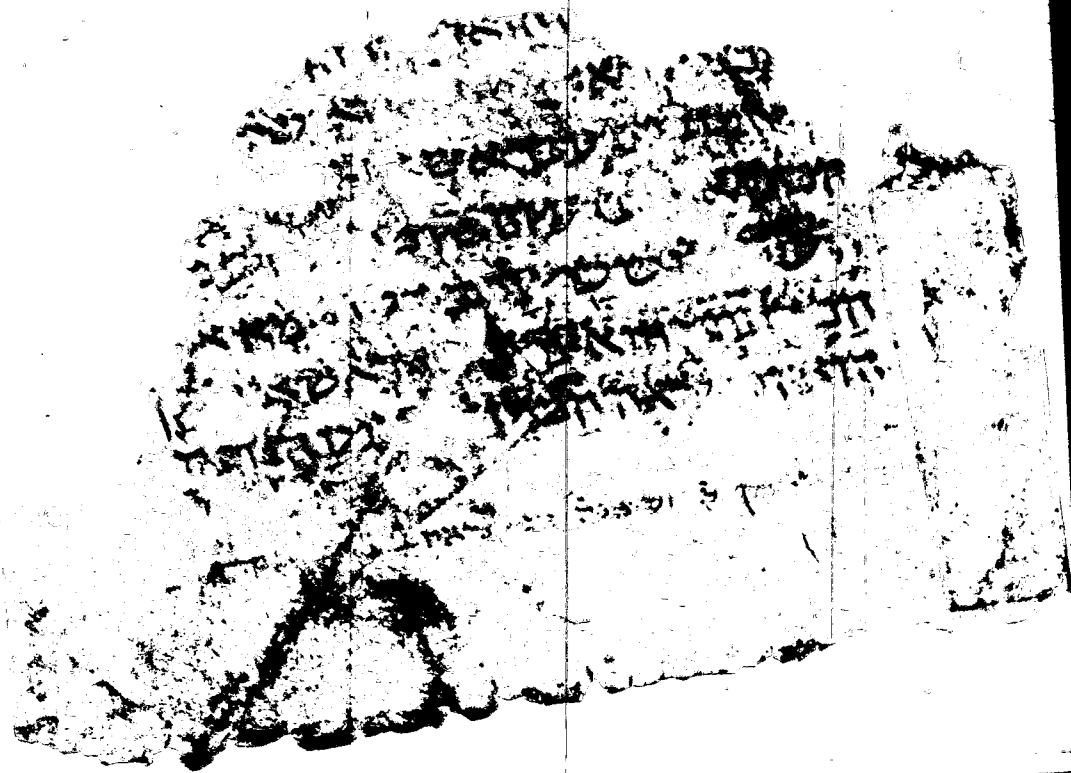
הנהגות  
הנהגות  
הנהגות  
הנהגות  
הנהגות

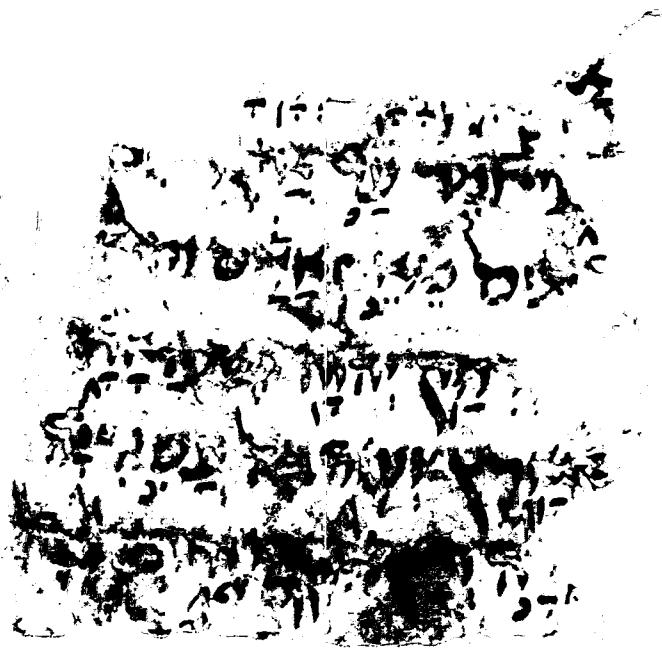
1

Handwritten text in a cursive script, possibly a historical document or manuscript. The text is heavily obscured by dark, irregular ink smudges and blotches, making it largely illegible. The visible fragments appear to be arranged in several lines, with some characters resembling 'M', 'N', 'O', 'P', 'Q', 'R', 'S', 'T', 'U', 'V', 'W', 'X', 'Y', 'Z' and numbers.

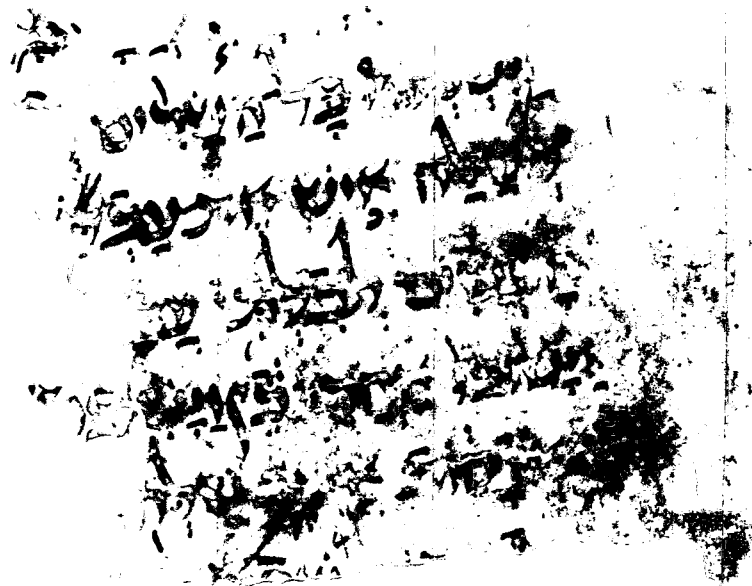
Handwritten text, possibly a signature or a date, located below the main body of text. It is also obscured by dark ink smudges and is difficult to decipher.









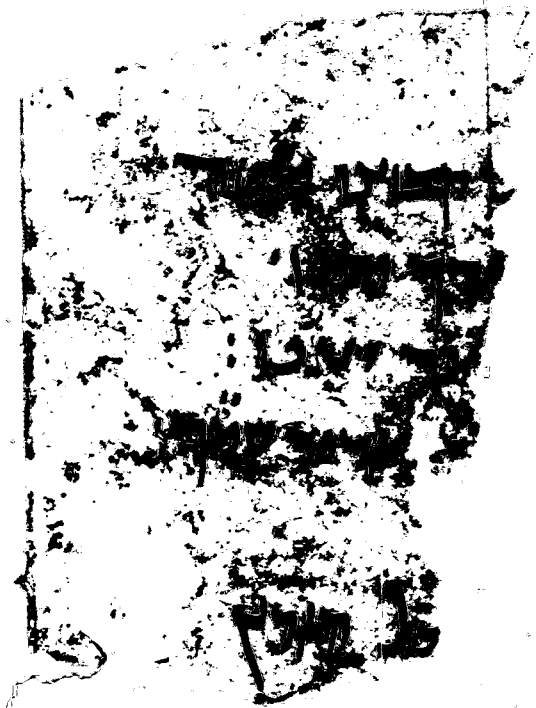




אשר יבנה  
בביתו  
אשר יבנה  
בביתו  
אשר יבנה  
בביתו  
אשר יבנה  
בביתו



הנהגת הרכב  
המס' 12345  
אשר נוסע  
ביום 10/10/2010



1765 6

קדוש יימך

מלכותך

לירד עלינו

מלכותך

מלכותך







צור סג

לך עטרת רת  
לא יבשו יצור פנות  
אתה חרץ צוק ירושלים  
לא אקנה שתלילים  
באשר נתנו להם  
עם עצרת כמיידיך  
השם מלעו וצדיק  
אמר ואלהיו ושייך

שנת ה'תש"ו  
ביום חמישי  
ליל חמשה עשר  
בחדר המדרש  
בבית המדרש  
בירושלים  
בחדר המדרש  
בבית המדרש  
בירושלים

יותר ומשירין אורו ערש  
כאן זאילן אפי

Handwritten text, possibly a signature or initials, appearing as dark ink on a light background. The text is heavily obscured by noise and appears to be illegible. Some faint characters like 'H', 'C', 'J', and 'S' are visible.

Handwritten text in a circular arrangement, likely a seal or stamp, containing Hebrew characters. The text is highly stylized and difficult to decipher due to the high contrast and graininess of the image. Some legible characters include "מלכות" (Kingdom) and "של" (of).

על ידי  
הממשלה  
הבינלאומית  
המאוחדת  
הממשלה  
הבינלאומית  
המאוחדת

עב עב רמשת וריטולית

מבין מיכונ לבון ולין

דלית ועת שנוה ולין

שבי לבון עב דיחזית עב

זקב דיפיט עבנה מעדון

נשך מו סק כל מתן דמי

תא יכ וסכמי

מבדון עב

עב עב עב עב עב



תתחננה ר' העב' והנד' ר' ר'

סתובתה תה' מסתב' ב'

הג'ת'ן והג'ת'ה' (ומ'י'ת'ת'ב

ה'ע'ש' י'ד' מ'ש'ש' י'ת'י' י'ת'י'

ע'ס'ר' כ'ר'י' ח'ו'ק'ה' ו'ג'ר' ו'ע'י'ח'

ת'י'ו' ע'ב'ת'ת'ה' ה'ת'ת' א'ת'ו'

ע'ש'כ'ן' ז'י'מ'נ'ת' ע'ת'י'

א'ו'י'ז'ר' ד'מ'ה'ת'ר'

י'מ'ק'ה' י'ת'י'

אשר יצאנו ממצרים  
בשנת ה'תקנ"ב  
ביום ה' באדר  
בשנת ה'תקנ"ב  
ביום ה' באדר  
בשנת ה'תקנ"ב  
ביום ה' באדר  
בשנת ה'תקנ"ב  
ביום ה' באדר  
בשנת ה'תקנ"ב

שם ה' אלהינו יתברך  
על כל עוונותינו ונח  
לפניך אלהינו ונח  
לפניך אלהינו ונח  
לפניך אלהינו ונח  
לפניך אלהינו ונח  
לפניך אלהינו ונח  
לפניך אלהינו ונח

א  
ב  
ג  
ד  
ה  
ו  
ז  
ח  
ט  
י  
יא  
יב  
יג  
יד  
טו  
טז  
יז  
יח  
יט  
כ  
כא  
כב  
כג  
כד  
כה  
כו  
כז  
כח  
כט  
ל  
לא  
לב  
לג  
לד  
לה  
לו  
לז  
לח  
לט  
מ  
מא  
מב  
מג  
מד  
מה  
מו  
מז  
מח  
מט  
נ  
נא  
נב  
נג  
נד  
נה  
נו  
נז  
נח  
נט  
ס  
סא  
סב  
סג  
סד  
סה  
סו  
סז  
סח  
סט  
ע  
עא  
עב  
עג  
עד  
עה  
עו  
עז  
עח  
עט  
פ  
פא  
פב  
פג  
פד  
פה  
פו  
פז  
פח  
פט  
צ  
צא  
צב  
צג  
צד  
צה  
צו  
צז  
צח  
צט  
ק  
קא  
קב  
קג  
קד  
קה  
קו  
קז  
קח  
קט  
ר  
רא  
רב  
רג  
רד  
רה  
רו  
רז  
רח  
רט  
ש  
שא  
שב  
שג  
שד  
שה  
שו  
שז  
שח  
שט  
ת  
תא  
תב  
תג  
תד  
תה  
תו  
תז  
תח  
תט  
י  
יא  
יב  
יג  
יד  
טו  
טז  
יז  
יח  
יט  
כ  
כא  
כב  
כג  
כד  
כה  
כו  
כז  
כח  
כט  
ל  
לא  
לב  
לג  
לד  
לה  
לו  
לז  
לח  
לט  
מ  
מא  
מב  
מג  
מד  
מה  
מו  
מז  
מח  
מט  
נ  
נא  
נב  
נג  
נד  
נה  
נו  
נז  
נח  
נט  
ס  
סא  
סב  
סג  
סד  
סה  
סו  
סז  
סח  
סט  
ע  
עא  
עב  
עג  
עד  
עה  
עו  
עז  
עח  
עט  
פ  
פא  
פב  
פג  
פד  
פה  
פו  
פז  
פח  
פט  
צ  
צא  
צב  
צג  
צד  
צה  
צו  
צז  
צח  
צט  
ק  
קא  
קב  
קג  
קד  
קה  
קו  
קז  
קח  
קט  
ר  
רא  
רב  
רג  
רד  
רה  
רו  
רז  
רח  
רט  
ש  
שא  
שב  
שג  
שד  
שה  
שו  
שז  
שח  
שט  
ת  
תא  
תב  
תג  
תד  
תה  
תו  
תז  
תח  
תט

וְיָשִׁיב אֱלֹהֵינוּ  
לְמִנְחָתָם כִּי נִשְׁכַּח  
כְּלָמֵינוּ בְּלִי אֲחִירָהּ  
אֲחִירָהּ שֶׁנֶּחְמָה  
עִתָּהּ לְמִנְחָתָם  
לְמִנְחָתָם לְמִנְחָתָם  
לְמִנְחָתָם לְמִנְחָתָם

1947

1948

1949

1950

1951

1952

1953



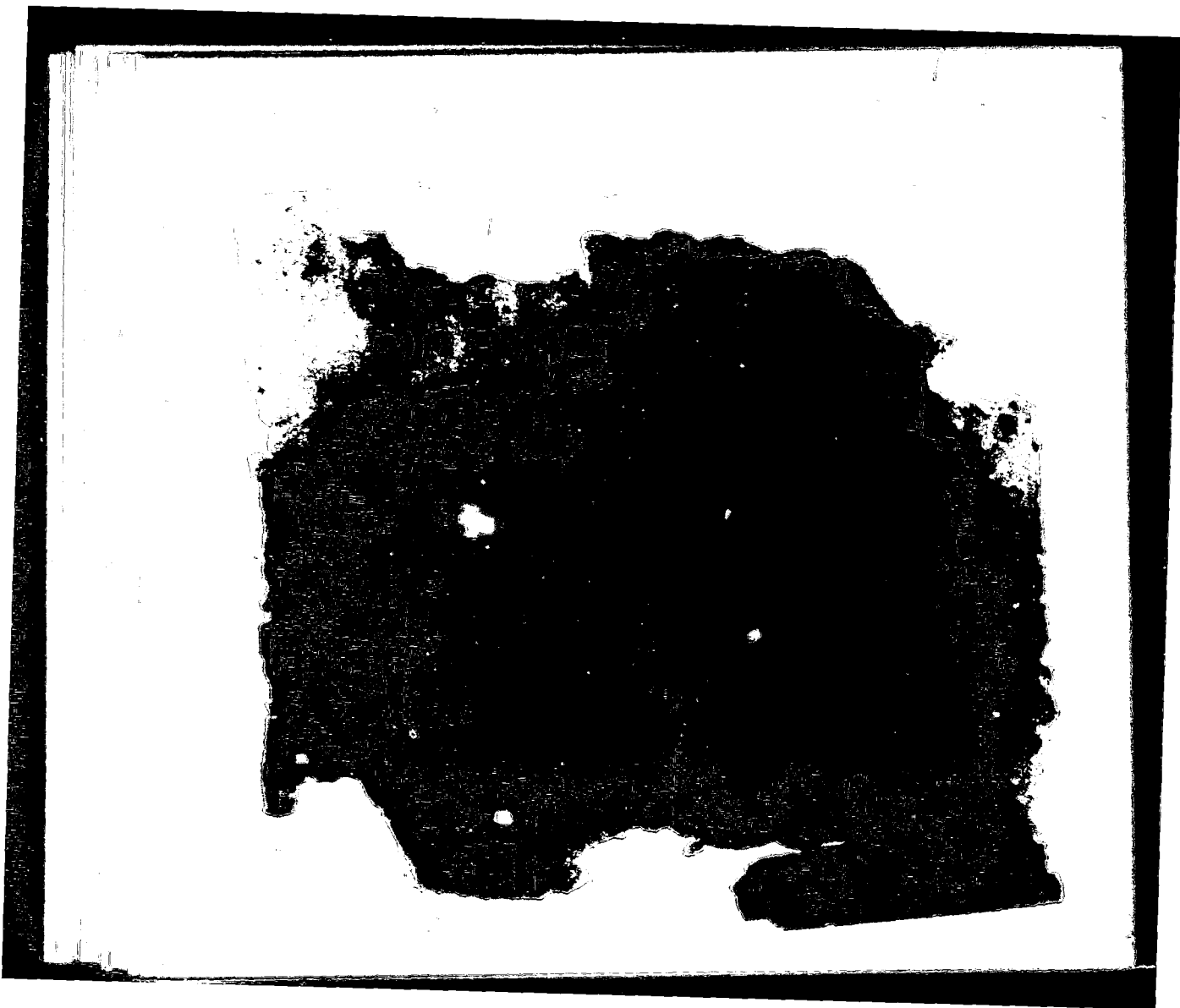




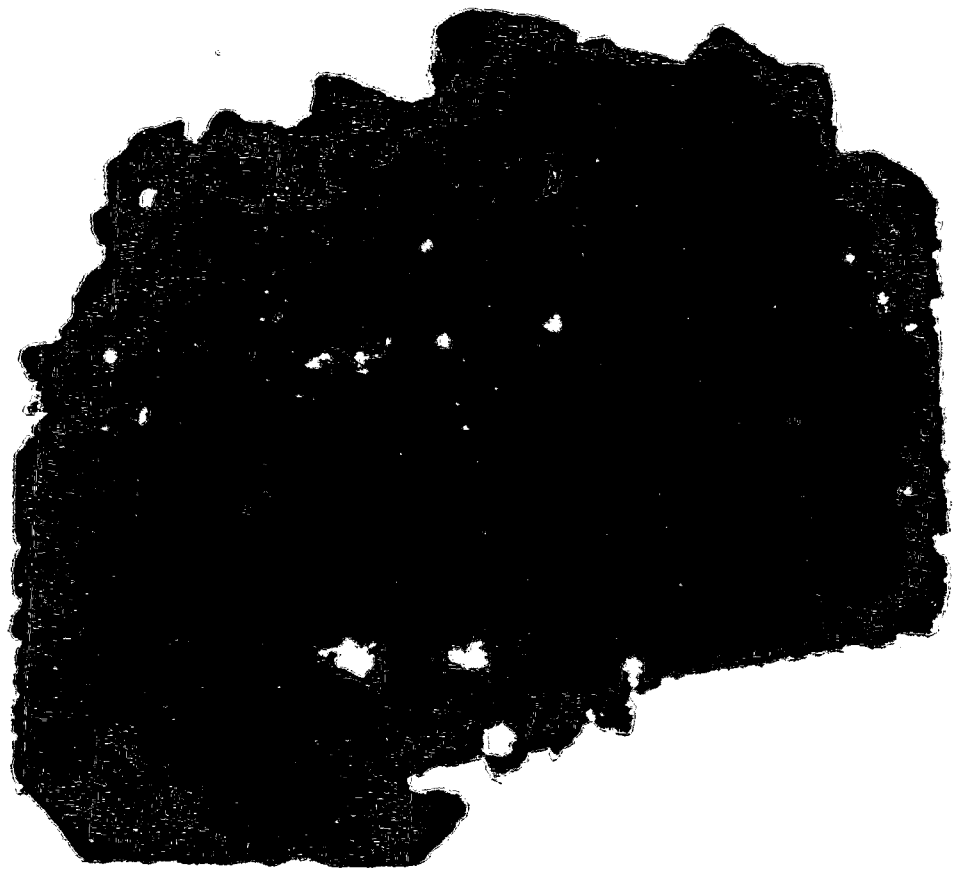


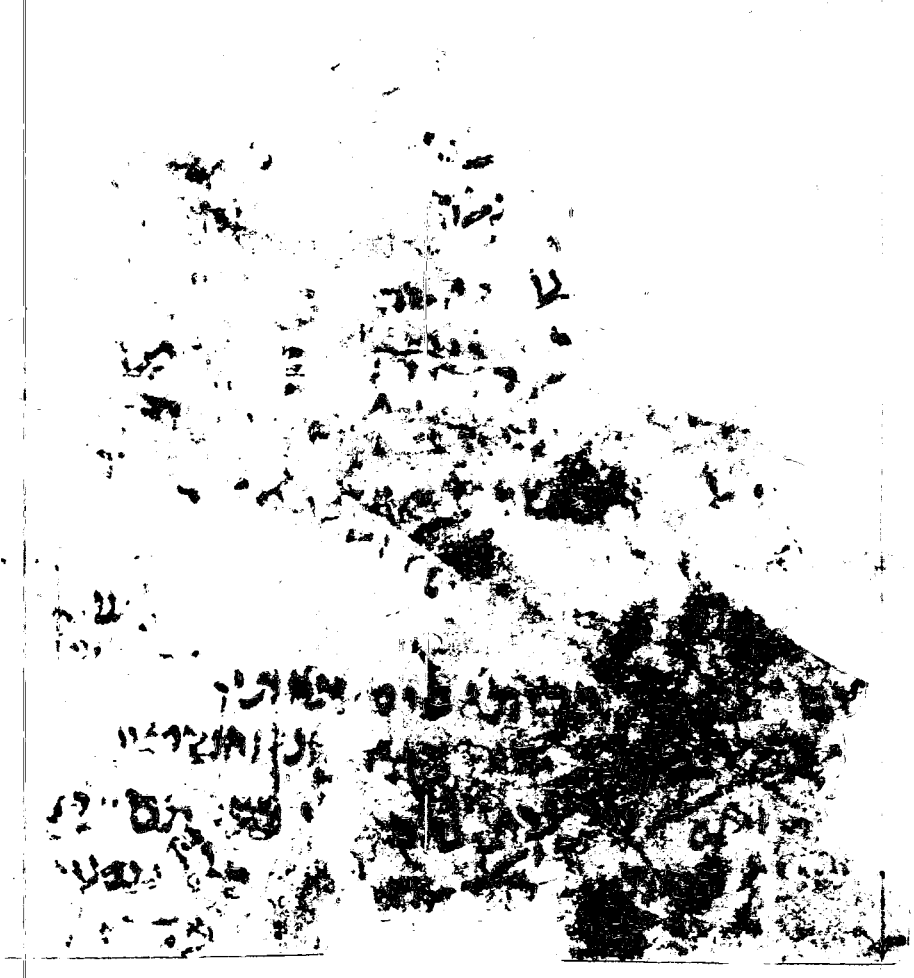






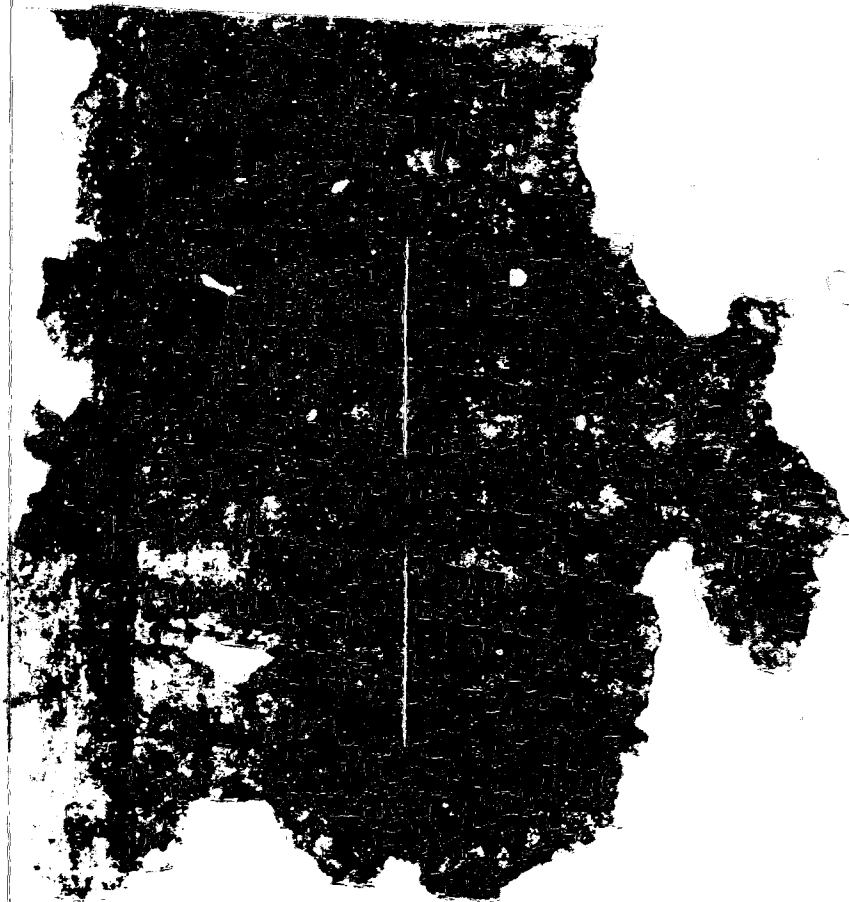






Handwritten text in Arabic script, appearing to be a list or record of items, possibly including names and dates. The text is heavily obscured by noise and artifacts, making it largely illegible. Some faint characters and numbers are visible, such as '30' and '134'.





Fragment of a document with illegible text, possibly in a non-Latin script, heavily obscured by dark ink or damage. The text is arranged in approximately 10 horizontal lines, though the characters are too dark and blurry to be transcribed accurately.







Handwritten text in Hebrew, appearing to be a list or index of names and titles, possibly related to a religious or historical document. The text is heavily obscured by dark ink smudges and is arranged in several lines, some of which are partially cut off at the bottom. The visible fragments include:

- ... (top line)
- ... (second line)
- ... (third line)
- ... (fourth line)
- ... (fifth line)
- ... (sixth line)
- ... (seventh line)
- ... (eighth line)
- ... (ninth line)
- ... (tenth line)













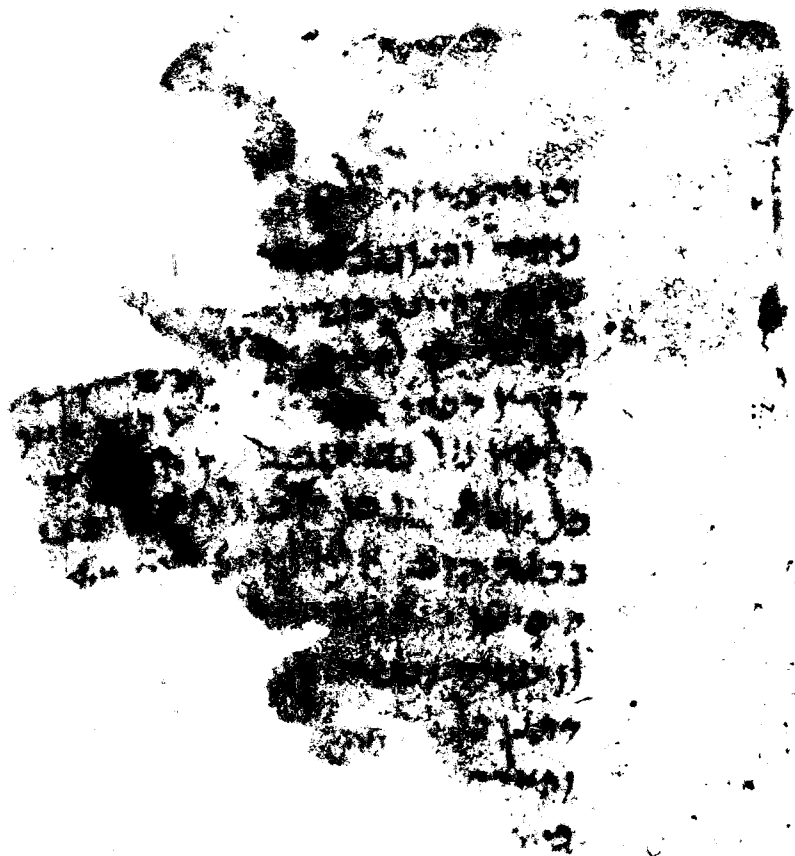
THE UNIVERSITY OF CHICAGO PRESS



זה חובק את המלכות  
בכח אורו כמות  
כבודו מושג  
המקור לה האש

כבוד  
זאת הנה העליון  
זה כל שם המלכות  
זה הנה מקור  
המלכות  
הנה זהו המקור  
הנה זהו המקור  
הנה זהו המקור  
הנה זהו המקור  
הנה זהו המקור

PAGE 7 25-20-62 FROM PAGE 6





Faint header text at the top of the page, possibly a title or reference number.

Main body of text, appearing as a list or series of entries, though the characters are highly obscured and difficult to decipher. The text is arranged in approximately 10-12 lines.



Handwritten text in a cursive script, possibly a list or account. The text is heavily obscured by ink smudges and is difficult to decipher. It appears to be organized into several lines, with some characters resembling numbers or specific symbols.

Handwritten text in a cursive script, possibly a list or account. The text is heavily obscured by ink smudges and is difficult to decipher. It appears to be organized into several lines, with some characters resembling numbers or specific symbols.

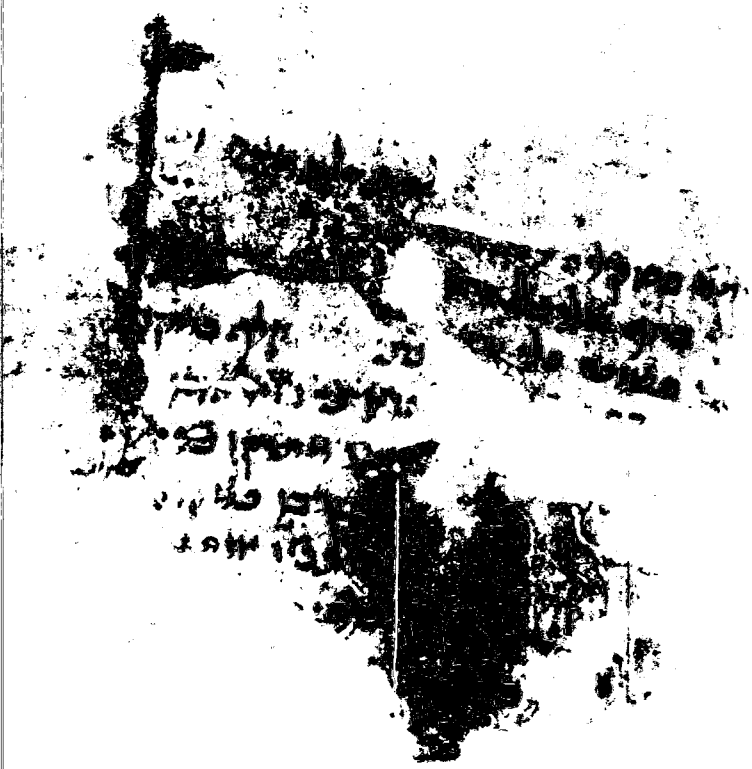
Handwritten text in the upper middle section, appearing to be a list or a series of entries, possibly related to a calendar or account.

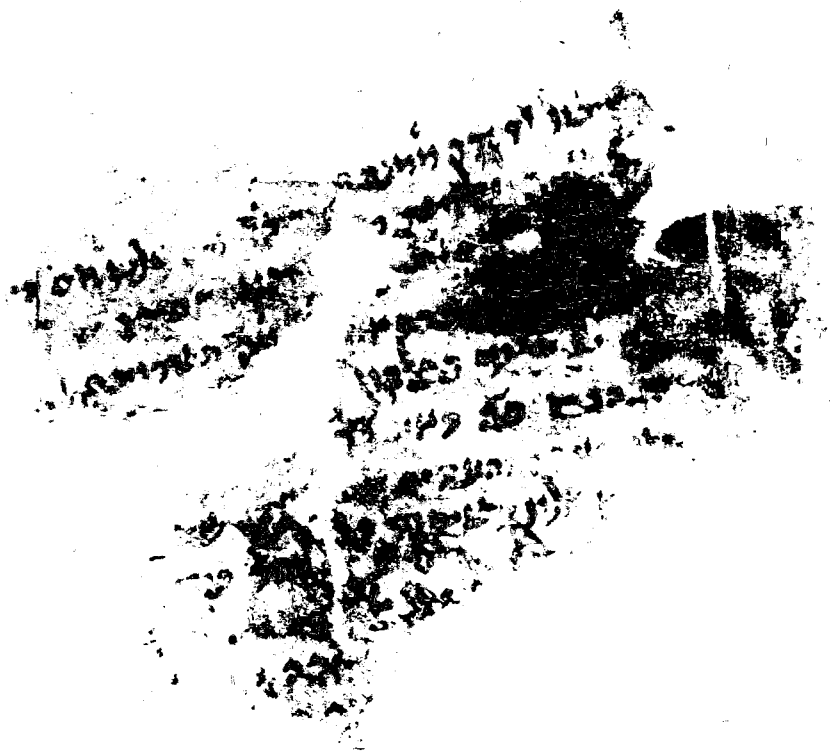
Handwritten text in the lower right section, possibly a signature or a specific entry.

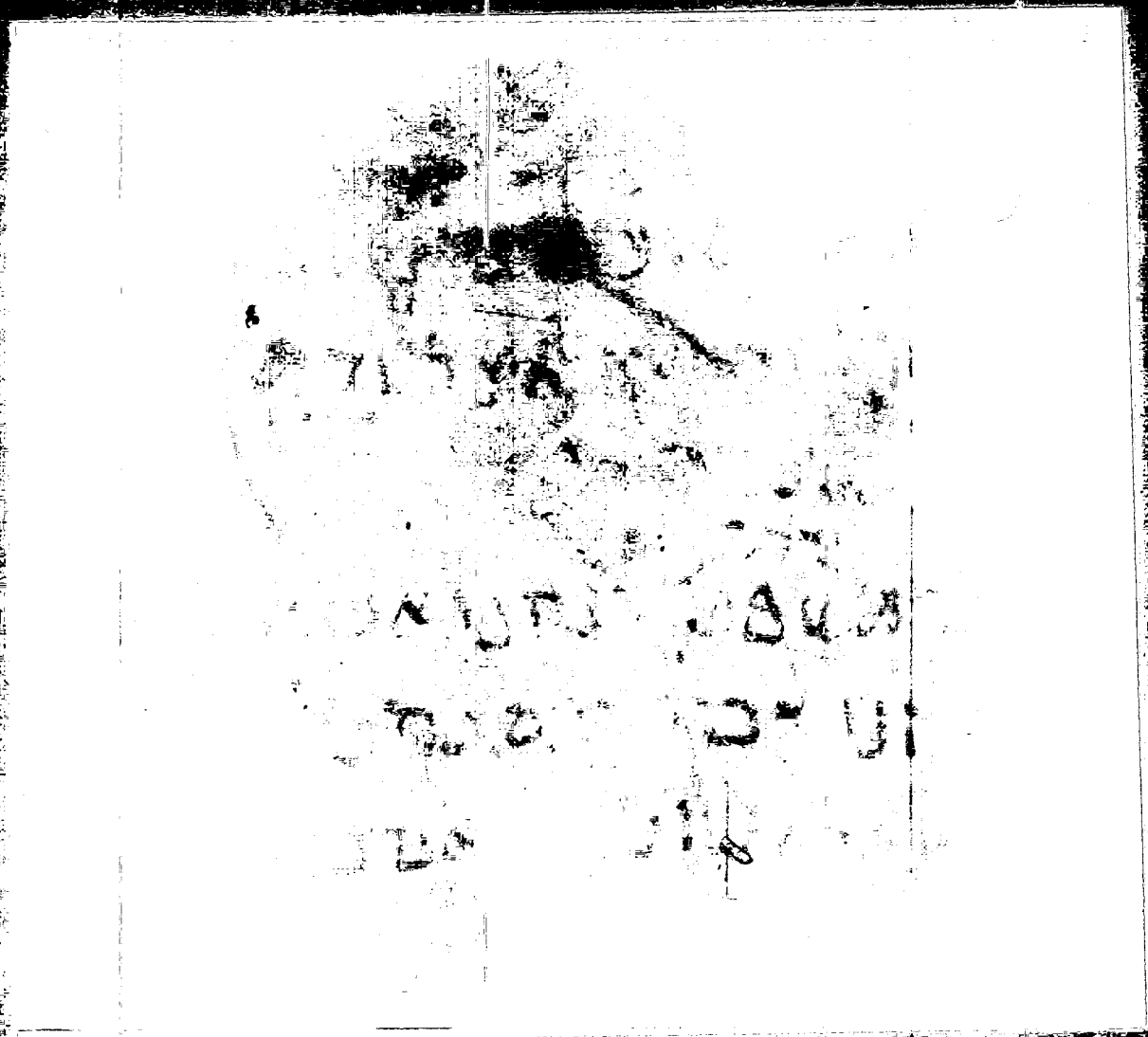
Handwritten text, possibly a signature or a name, written in a cursive script. The text is heavily obscured by dark ink smudges and is difficult to decipher. It appears to be written on a page with a vertical line down the center.

Handwritten text, possibly a list or notes, appearing as dark, illegible marks on a light background. The text is arranged in several lines and is heavily obscured by noise and artifacts.

Handwritten text, possibly a signature or a small note, appearing as dark, illegible marks on a light background. The text is heavily obscured by noise and artifacts.







1007-157072

1007-157072-1-1-1

1007-157072-1-1-1

11